

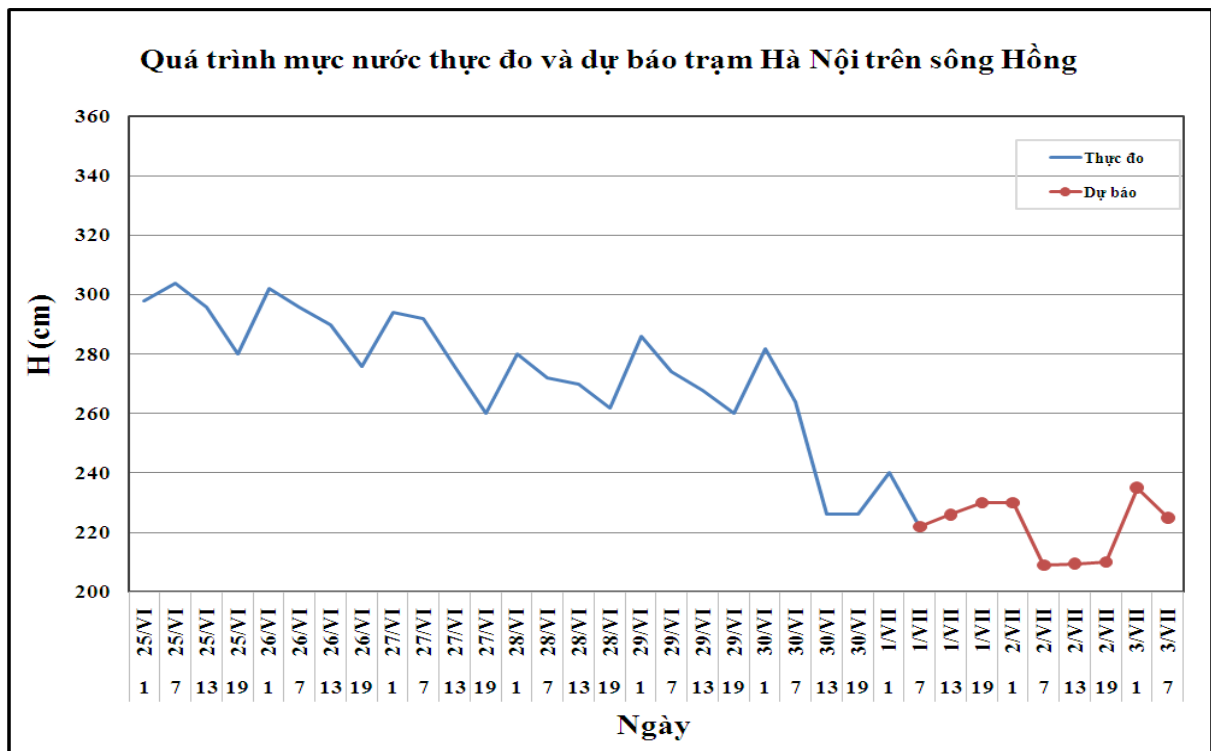
Số : 0107/HN-TVBB

Hà Nội, ngày 01 tháng 07 năm 2016

BẢN TIN DỰ BÁO THỦY VĂN HẠN NGẮN CÁC SÔNG BẮC BỘ

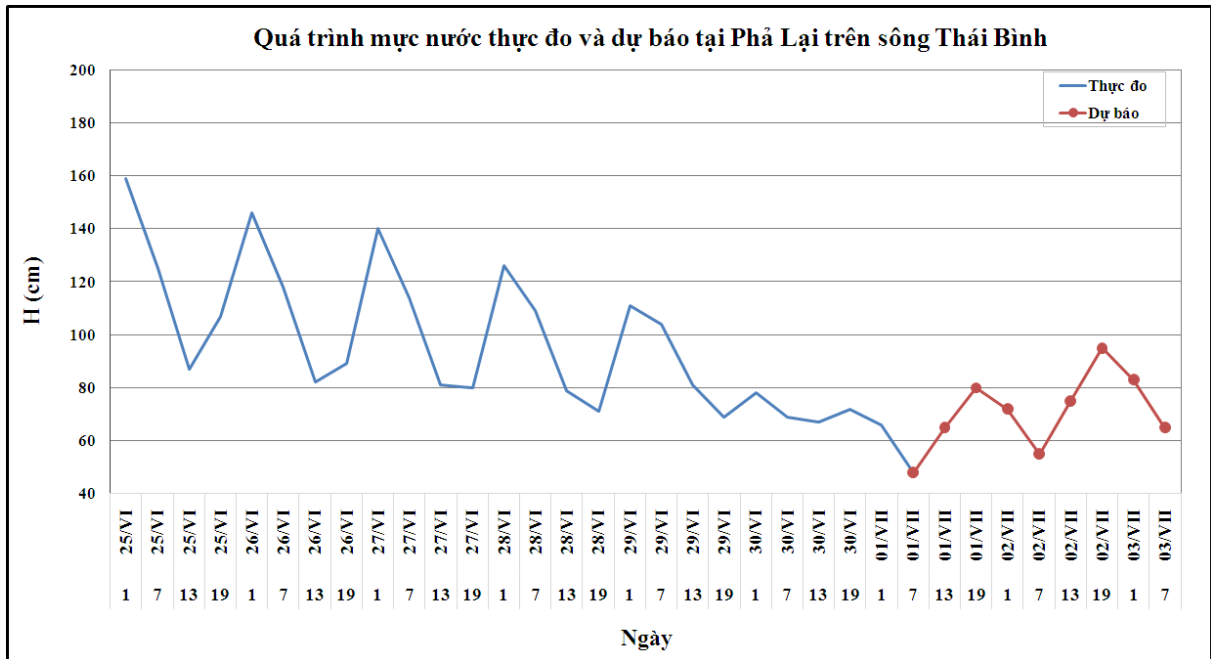
1. Hệ thống sông Hồng

| Nhận xét | Dự báo |
|---|--|
| <p>Trên sông Đà, lưu lượng đến hồ Sơn La và hồ Hoà Bình đang dao động theo điều tiết của các hồ thủy điện tuyến trên. Mục nước sông Thao và sông Lô đang biến đổi chậm. Mục nước hạ lưu sông Hồng đang dao động theo điều tiết của hồ chứa và chịu ảnh hưởng thủy triều. Lúc 7 giờ ngày 01/7, mực nước tại Hà Nội là 2,22m.</p> | <p>Trên sông Đà, lưu lượng đến hồ Sơn La và hồ Hoà Bình tiếp tục dao động theo điều tiết của các hồ thủy điện tuyến trên. Mục nước sông Thao và sông Lô tiếp tục biến đổi chậm. Mục nước hạ lưu sông Hồng tiếp tục dao động theo điều tiết của các hồ chứa và chịu ảnh hưởng của thủy triều. Đến 7 giờ ngày 03/7, mực nước tại Hà Nội có khả năng ở mức 2,25m.</p> |



2. Hệ thống sông Thái Bình

| Nhận xét | Dự báo |
|---|--|
| <p>Mực nước các sông trên hệ thống sông Thái Bình đang biến đổi chậm và chịu ảnh hưởng của thủy triều. Lúc 7 giờ ngày 01/7, mực nước tại Phả Lại là 0,48m</p> | <p>Mực nước các sông trên hệ thống sông Thái Bình tiếp tục biến đổi chậm và chịu ảnh hưởng của thủy triều. Đến 19 giờ ngày 02/7, mực nước tại Phả Lại có khả năng ở mức 0,95m.</p> |



3. Bảng mực nước, lưu lượng thực đo và dự báo

| Sông | Trạm | H, Q thực đo | | | H (cm), Q (m ³ /s) dự báo | | | | | | | |
|-----------------|-----------------|--------------|-----------|---|--------------------------------------|-----------|------------|-----------|-----|---|-----|---|
| | | 19h - 30/6 | 7h - 01/7 | | 19h - 01/7 | 7h - 02/7 | 19h - 02/7 | 7h - 03/7 | | | | |
| Sông Đà | Hồ Hòa Bình (*) | 2570 | 2730 | ↑ | 2800 | ↑ | 2700 | ↓ | | | | |
| Sông Hoàng Long | Bến Đẽ | 46 | 41 | ↓ | 50 | ↑ | 45 | ↑ | | | | |
| Sông Thao | Yên Bái | 2697 | 2704 | ↑ | 2690 | ↓ | 2685 | ↓ | | | | |
| Sông Thao | Phù Thọ | 1390 | 1420 | ↑ | 1410 | ↓ | 1410 | ↓ | | | | |
| Sông Lô | Tuyên Quang | 1747 | 1747 | → | 1740 | ↓ | 1730 | ↓ | | | | |
| Sông Lô | Vụ Quang | 870 | 859 | ↓ | 845 | ↓ | 835 | ↓ | | | | |
| Sông Hồng | Hà Nội | 226 | 222 | ↓ | 230 | ↑ | 209 | ↓ | 210 | ↓ | 225 | ↑ |
| Sông Cầu | Đáp Cầu | 68 | 54 | ↓ | 80 | ↑ | 60 | ↑ | | | | |
| Sông Thương | Phù Lãng Thương | 76 | 60 | ↓ | 85 | ↑ | 65 | ↑ | | | | |
| Sông Lục Nam | Lục Nam | 62 | 45 | ↓ | 75 | ↑ | 50 | ↑ | | | | |
| Sông Thái Bình | Phả Lại | 72 | 48 | ↓ | 80 | ↑ | 55 | ↑ | 95 | ↑ | | |

Tin phát lúc: 10h30'

Hà Nội, ngày 01 tháng 7 năm 2016

PHÒNG DỰ BÁO THỦY VĂN BẮC BỘ

Duyệt bản tin : Nguyễn Tiến Kiên

Dự báo viên : Hương, Hằng