

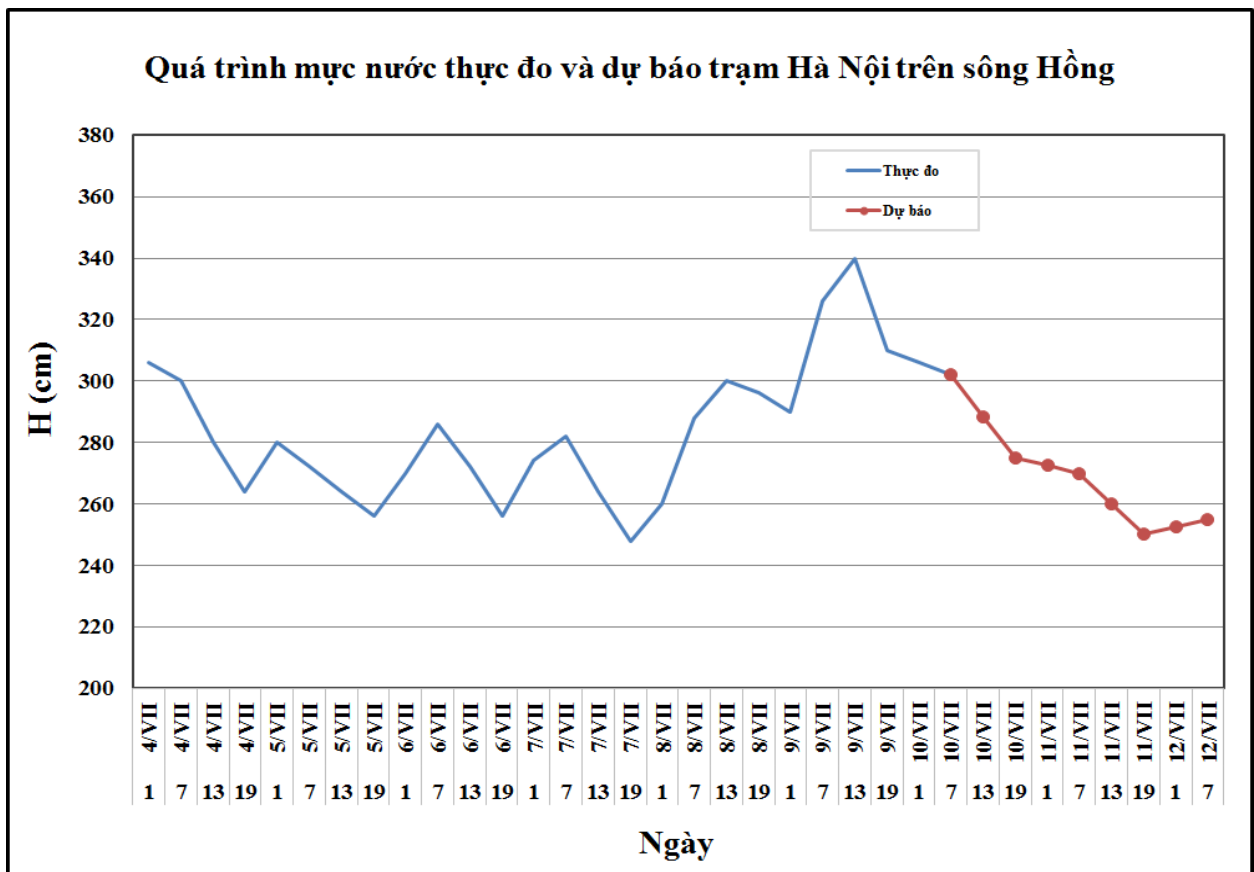
Số : 1007/HN-TVBB

Hà Nội, ngày 10 tháng 07 năm 2016

BẢN TIN DỰ BÁO THỦY VĂN HẠN NGẮN CÁC SÔNG BẮC BỘ

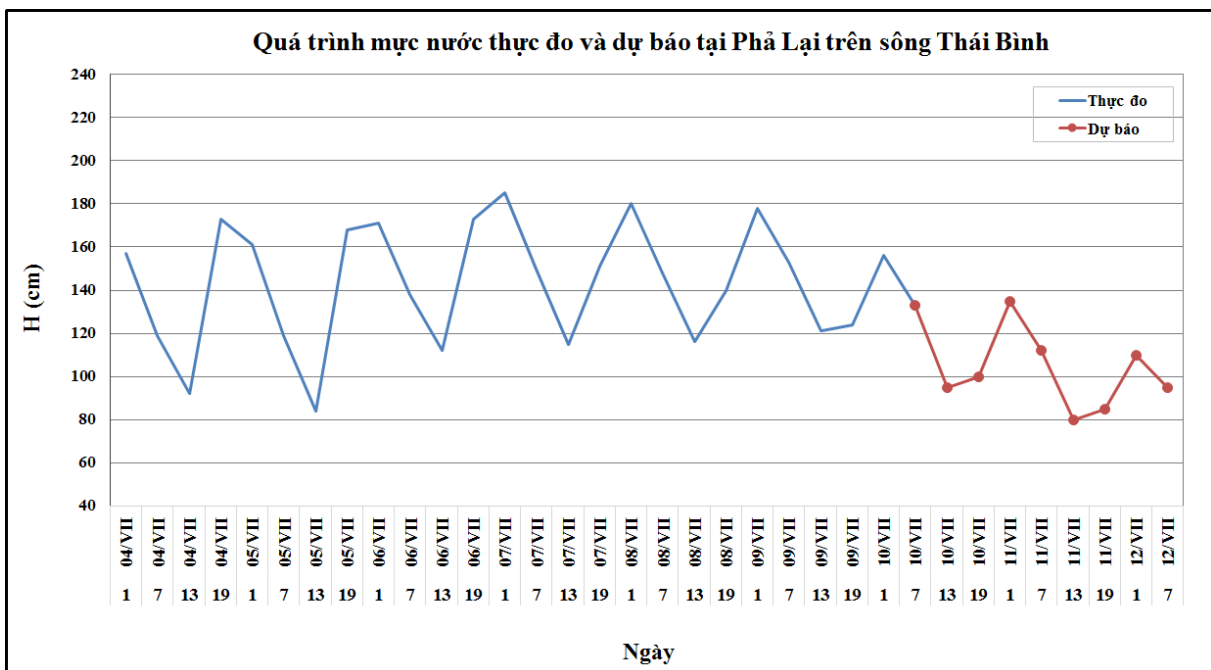
1. Hệ thống sông Hồng

Nhận xét	Dự báo
Trên sông Đà, lưu lượng đến hồ Sơn La và hồ Hoà Bình đang biến đổi theo điều tiết của các hồ thủy điện tuyến trên. Mức nước sông Lô đang dao động theo điều tiết của các hồ thủy điện. Mức nước sông Thao và hạ lưu sông Hồng đang xuống. Lúc 7 giờ ngày 10/7, mực nước tại Hà Nội là 3,02m.	Trên sông Đà, lưu lượng đến hồ Sơn La và hồ Hoà Bình tiếp tục biến đổi theo điều tiết của các hồ thủy điện tuyến trên. Mức nước sông Lô tiếp tục dao động theo điều tiết của các hồ thủy điện. Mức nước sông Thao và hạ lưu sông Hồng tiếp tục xuống. Đến 7 giờ ngày 12/7, mực nước tại Hà Nội có khả năng xuống mức 2,55m.



2. Hệ thống sông Thái Bình

Nhận xét	Dự báo
Mức nước hạ lưu các sông thuộc hệ thống sông Thái Bình đang biến đổi chậm và chịu ảnh hưởng của thủy triều. Lúc 7 giờ ngày 10/7, mực nước tại Phả Lại là 1,33m.	Mức nước hạ lưu các sông thuộc hệ thống sông Thái Bình sẽ biến đổi chậm theo xu thế xuống và chịu ảnh hưởng của thủy triều. Đến 19 giờ ngày 11/7, mực nước tại Phả Lại có khả năng ở mức 0,85m.



3. Bảng mực nước, lưu lượng thực đo và dự báo

Sông	Trạm	H, Q thực đo		H (cm), Q (m ³ /s) dự báo									
		19h - 09/7	7h - 10/7	19h - 10/7	7h - 11/7	19h - 11/7	7h - 12/7						
Sông Đà	Hồ Hòa Bình (*)	2860	2700 ↓	2650 ↓	2700 →								
Sông Hoàng Long	Bến Đẽ	93	104 ↑	90 ↓	100 ↓								
Sông Thao	Yên Bái	2785	2736 ↓	2710 ↓	2690 ↓								
Sông Thao	Phủ Thọ	1540	1511 ↓	1495 ↓	1485 ↓								
Sông Lô	Tuyên Quang	1652	1663 ↑	1635 ↓	1630 ↓								
Sông Lô	Vụ Quang	877	846 ↓	830 ↓	820 ↓								
Sông Hồng	Hà Nội	310	302 ↓	275 ↓	270 ↓	250 ↓						255 ↓	
Sông Cầu	Đáp Cầu	149	155 ↑	120 ↓	125 ↓								
Sông Thương	Phủ Lạng Thương	110	140 ↑	95 ↓	118 ↓								
Sông Lục Nam	Lục Nam	102	133 ↑	90 ↓	110 ↓								
Sông Thái Bình	Phả Lại	124	133 ↑	100 ↓	115 ↓	85 ↓							

Tin phát lúc: 10h30'

Hà Nội, ngày 10 tháng 7 năm 2016

PHÒNG DỰ BÁO THỦY VĂN BẮC BỘ

Duyệt bản tin : Bùi Đình Lập

Dự báo viên : Trường, Phương