

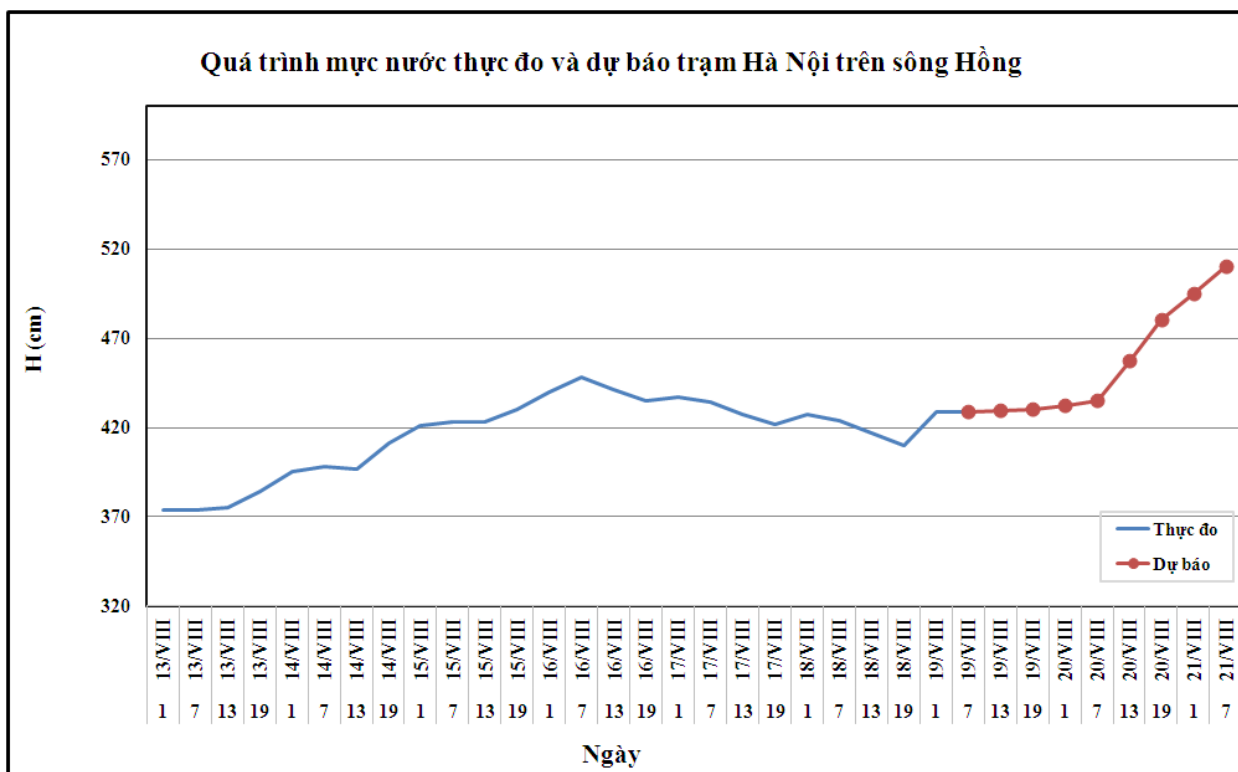
Số : 1908/HN-TVBB

Hà Nội, ngày 19 tháng 08 năm 2016

### BẢN TIN DỰ BÁO THỦY VĂN HẠN NGẮN CÁC SÔNG BẮC BỘ

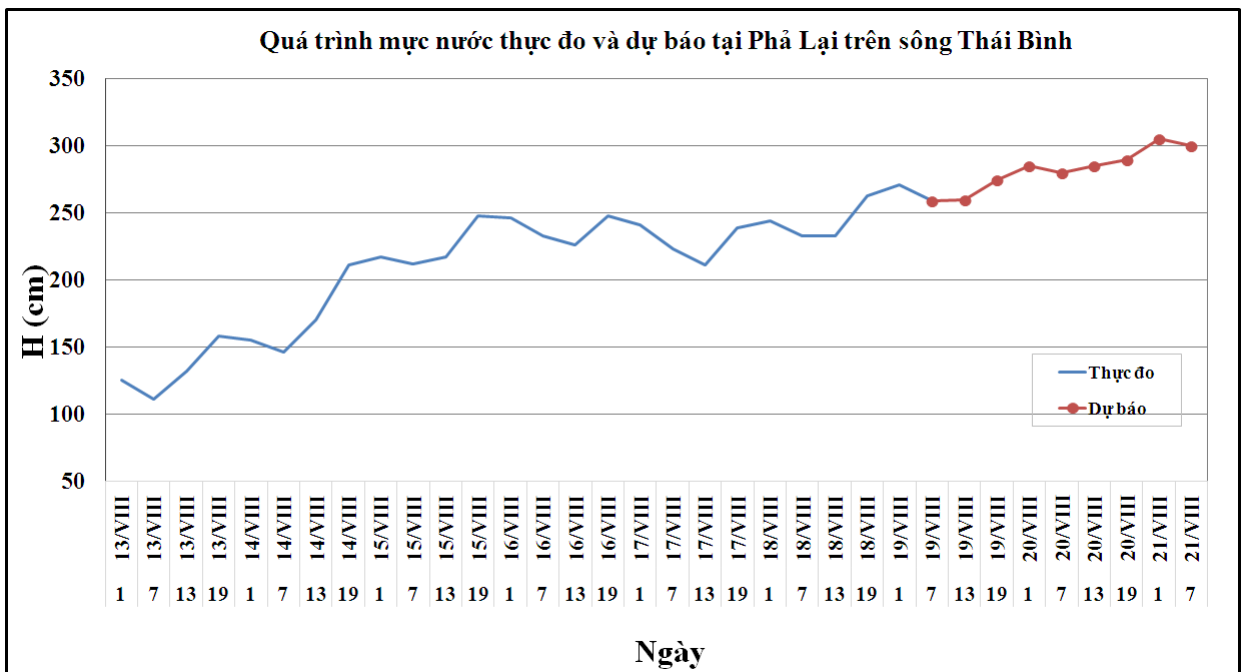
#### 1. Hệ thống sông Hồng

| Nhận xét  | Dự báo  |
|---|---|
| <p>Mức nước sông Lô đang dao động theo điều tiết của các hồ thủy điện. Mức nước sông Thao đang xuống. Mức nước hạ lưu sông Hồng đang lên chậm. Lúc 7 giờ ngày 19/8, mức nước tại Hà Nội là 4,29m.</p> <p>Trên sông Đà, lưu lượng nước đến hồ Sơn La và hồ Hoà Bình đang dao động theo điều tiết của các hồ thủy điện tuyến trên</p> | <p>Mức nước hạ lưu sông Lô tiếp tục dao động theo điều tiết của các hồ thủy điện. Mức nước sông Thao và hạ lưu sông Hồng sẽ lên. Đến 7 giờ ngày 21/8, mức nước tại Hà Nội có khả năng lên mức 5,10m.</p> <p>Trên sông Đà, lưu lượng nước đến hồ Sơn La và hồ Hoà Bình tiếp tục dao động theo điều tiết của các hồ thủy điện tuyến trên.</p> |



#### Hệ thống sông Thái Bình

| Nhận xét  | Dự báo   |
|---|--|
| <p>Mức nước sông Lục Nam tại Lục Nam lên nhanh và đã đạt đỉnh ở mức 4,12m (dưới báo động 1 là 0,18m) lúc 13 giờ ngày 18/8. Mức nước sông Cầu, sông Thương và sông Thái Bình đang lên chậm. Lúc 7 giờ ngày 19/8, mức nước tại Phả Lại là 2,59m</p> | <p>Mức nước các sông trên hệ thống sông Thái Bình sẽ lên chậm. Đến 19 giờ ngày 20/8, mức nước tại Phả Lại có khả năng ở mức 2,90m.</p> |



## 2. Bảng mực nước, lưu lượng thực đo và dự báo

| Sông            | Trạm            | H, Q thực đo |           |   | H (cm), Q (m <sup>3</sup> /s) dự báo |           |            |           |     |   |     |
|-----------------|-----------------|--------------|-----------|---|--------------------------------------|-----------|------------|-----------|-----|---|-----|
|                 |                 | 19h - 18/8   | 7h - 19/8 |   | 19h - 19/8                           | 7h - 20/8 | 19h - 20/8 | 7h - 21/8 |     |   |     |
| Sông Đà         | Hồ Hòa Bình (*) | 3260         | 3370      | ↑ | 4000                                 | ↑         | 5200       | ↑         |     |   |     |
| Sông Hoàng Long | Bến Đẽ          | 124          | 180       | ↑ | 210                                  | ↑         | 270        | ↑         |     |   |     |
| Sông Thao       | Yên Bái         | 2832         | 2822      | ↓ | 2880                                 | ↑         | 2970       | ↑         |     |   |     |
| Sông Thao       | Phú Thọ         | 1561         | 1560      | ↓ | 1640                                 | ↑         | 1700       | ↑         |     |   |     |
| Sông Lô         | Tuyên Quang     | 1779         | 1775      | ↓ | 1770                                 | ↓         | 1830       | ↑         |     |   |     |
| Sông Lô         | Vụ Quang        | 1024         | 1024      | → | 1020                                 | ↓         | 1070       | ↑         |     |   |     |
| Sông Hồng       | Hà Nội          | 410          | 429       | ↑ | 430                                  | ↑         | 435        | ↑         | 480 | ↑ | 510 |
| Sông Cầu        | Đáp Cầu         | 307          | 323       | ↑ | 330                                  | ↑         | 370        | ↑         |     |   |     |
| Sông Thương     | Phù Lãng Thương | 363          | 387       | ↑ | 380                                  | ↓         | 430        | ↑         |     |   |     |
| Sông Lục Nam    | Lục Nam         | 396          | 374       | ↓ | 360                                  | ↓         | 480        | ↑         |     |   |     |
| Sông Thái Bình  | Phả Lại         | 263          | 259       | ↓ | 275                                  | ↑         | 280        | ↑         | 290 | ↑ |     |

## 3. Cảnh báo mưa lớn, lũ, lũ quét, sạt lở đất

Từ nay đến hết ngày 20/8, mực nước trên hệ thống sông Hồng-Thái Bình, sông Hoàng Long, sông Kỳ Cùng, sông Bằng, sông Đáy, sông Đào sẽ lên nhanh. Biên độ lũ lên ở thượng lưu từ 2-5m, hạ lưu từ 2-3m. Đỉnh lũ trên sông Cầu, sông Thương, sông Đáy, sông Đào, hạ lưu sông Thái Bình ở mức báo động I; sông Thao, sông Bằng, sông Hoàng Long ở mức báo động II; sông Lục Nam, sông Kỳ Cùng ở mức báo động III.

Nguy cơ cao xảy ra lũ lớn, lũ ống, lũ quét trên các sông suối nhỏ, sạt lở đất ở Lai Châu, Điện Biên, Sơn La, Hòa Bình, Lào Cai, Yên Bái, Phú Thọ, Hà Giang, Tuyên Quang, Thái Nguyên, Bắc Kạn, Cao Bằng, Lạng Sơn, Quảng Ninh; ngập úng ở đồng bằng Bắc Bộ.

Cấp độ rủi ro thiên tai cấp 2.

Tin phát lúc: 10h30'

Hà Nội, ngày 19 tháng 08 năm 2016

**PHÒNG DỰ BÁO THỦY VĂN BẮC BỘ**

Duyệt bản tin : Nguyễn Tiến Kiên

Dự báo viên : Xuyên, Thùy Anh