



CỤC CẢNH SÁT PCCC VÀ CNCH



EVN

TẬP ĐOÀN ĐIỆN LỰC VIỆT NAM



**RẤT NHIỀU  
NGUY CƠ CHÁY  
DO SỬ DỤNG ĐIỆN  
TRONG NGÔI NHÀ CỦA BẠN**

SỔ TAY PCCC ĐIỆN GIA ĐÌNH



## LỜI DẪN

Điện là nguồn năng lượng thiết yếu, phổ biến trong cuộc sống. Tuy nhiên, nếu sử dụng không đúng cách có thể gây ra các sự cố cháy, nổ, nguy hiểm cho tính mạng, sức khỏe con người, thiệt hại về tài sản.

Theo thống kê của Cục Cảnh sát PCCC và CNCH, phần lớn nguyên nhân các vụ cháy là do sự cố hệ thống điện trong nhà, thiết bị điện gia đình và có chiều hướng gia tăng (trung bình giai đoạn 2011 - 2015 là 897/2.218 vụ, chiếm tới 40,4%, 6 tháng đầu năm 2016 chiếm tới 57,3% tổng số vụ cháy).

Để cung cấp một số kiến thức cơ bản nhằm đảm bảo an toàn khi thiết kế, lắp đặt, sử dụng điện tại hộ gia đình, Cục Cảnh sát PCCC và CNCH phối hợp với Tập đoàn Điện lực Việt Nam phát hành cuốn "Sổ tay PCCC điện gia đình".

Trong quá trình biên soạn không tránh khỏi những thiếu sót, rất mong nhận được ý kiến đóng góp để tài liệu được hoàn thiện hơn.

Xin chân thành cảm ơn!

**CỤC CẢNH SÁT PCCC VÀ CNCH - TẬP ĐOÀN ĐIỆN LỰC VIỆT NAM.**





# NGUYÊN NHÂN CÓ THỂ GÂY CHÁY KHI SỬ DỤNG THIẾT BỊ ĐIỆN



**SỬ DỤNG NHIỀU  
THIẾT BỊ ĐIỆN  
CÓ CÔNG SUẤT LỚN  
TRÊN CÙNG MỘT Ổ CẮM**

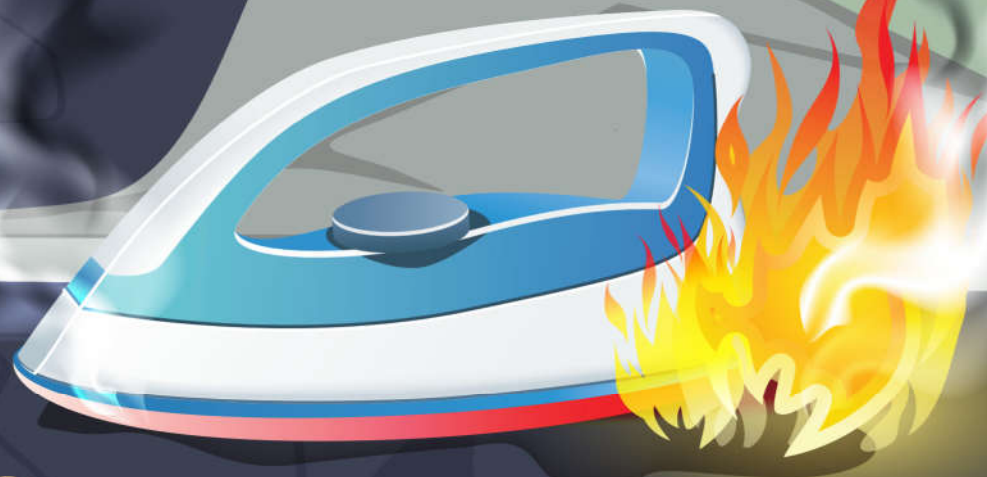




## NGUYÊN NHÂN CÓ THỂ GÂY CHÁY KHI SỬ DỤNG THIẾT BỊ ĐIỆN

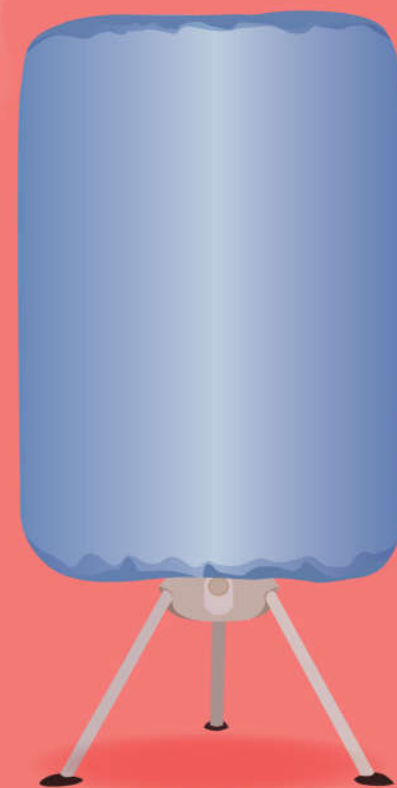


**ĐỂ QUÊN BÀN LÀ, MÁY SẤY TÓC  
TRÊN CHĂN, ĐỆM, QUẦN ÁO...  
KHI CHƯA RÚT PHÍCH CẮM**





# NGUYÊN NHÂN CÓ THỂ GÂY CHÁY KHI SỬ DỤNG THIẾT BỊ ĐIỆN



**ĐỂ QUẦN ÁO  
TIẾP XÚC VỚI BỘ PHẬN  
THỔI HƠI NÓNG CỦA THIẾT BỊ SẤY**



## NGUYÊN NHÂN CÓ THỂ GÂY CHÁY KHI SỬ DỤNG THIẾT BỊ ĐIỆN



**DÙNG GIẤY, NHỰA, VẢI  
ĐỂ LÀM CHỤP, CHAO ĐÈN  
CHO BÓNG ĐÈN SỢI ĐỐT**





# NGUYÊN NHÂN CÓ THỂ GÂY CHÁY KHI SỬ DỤNG THIẾT BỊ ĐIỆN

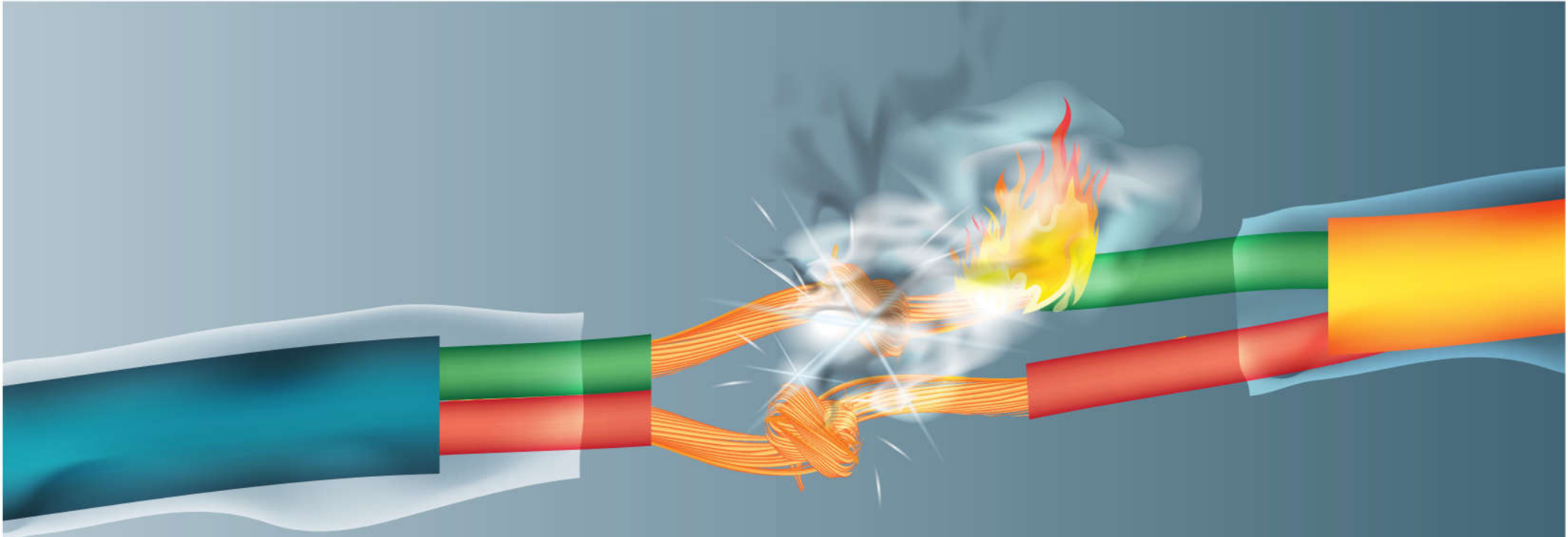


**ĐUN NẤU BẰNG BẾP,  
ẤM ĐIỆN ĐỂ CẠN NƯỚC,  
NÓNG CHẢY GÂY CHÁY**





# NGUYÊN NHÂN CÓ THỂ GÂY CHÁY KHI SỬ DỤNG THIẾT BỊ ĐIỆN



**CÁC MỐI NỐI DÂY ĐIỆN KHÔNG SO LE,  
KHÔNG QUẤN BĂNG KEO CÁCH ĐIỆN CẨN THẬN**





## CÁCH ĐỂ PHÒNG SỰ CỐ ĐIỆN



**KHÔNG**

CÂU, MẮC ĐIỆN TÙY TIỆN,  
LUỒN DÂY ĐIỆN QUA MÁI LÁ, MÁI TÔN



## CÁCH ĐỂ PHÒNG SỰ CỐ ĐIỆN



**KHÔNG X**

SỬ DỤNG NHIỀU THIẾT BỊ  
CÓ CÔNG SUẤT LỚN  
VÀO CÙNG MỘT Ổ CẮM





## CÁCH ĐỂ PHÒNG SỰ CỐ ĐIỆN



**KHÔNG X**  
PHƠI QUẦN ÁO LÊN ĐÈN, QUẠT SỬỞI



## CÁCH ĐỂ PHÒNG SỰ CỐ ĐIỆN



**KHÔNG X**  
DÙNG NƯỚC DẬP LỬA  
KHI CHƯA NGẮT NGUỒN ĐIỆN





## CÁCH ĐỂ PHÒNG SỰ CỐ ĐIỆN



**KHÔNG** X  
ĐẶT CÁC THIẾT BỊ ĐIỆN  
GẦN CÁC ĐỒ DÙNG DỄ CHÁY



## CÁCH ĐỂ PHÒNG SỰ CỐ ĐIỆN



**KHÔNG X**  
CẮM DÂY DẪN TRỰC TIẾP VÀO Ổ CẮM





## CÁCH ĐỂ PHÒNG SỰ CỐ ĐIỆN



**NÊN** ✓  
TẮT THIẾT BỊ ĐIỆN KHI KHÔNG SỬ DỤNG



## CÁCH ĐỂ PHÒNG SỰ CỐ ĐIỆN





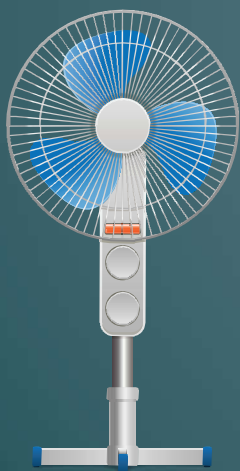
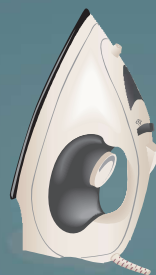


## CÁCH ĐỂ PHÒNG SỰ CỐ ĐIỆN



**NÊN** ✓

LỰA CHỌN THIẾT BỊ ĐIỆN CHẤT LƯỢNG TỐT,  
NGUỒN GỐC XUẤT XỨ RÕ RÀNG





## CÁCH ĐỂ PHÒNG SỰ CỐ ĐIỆN

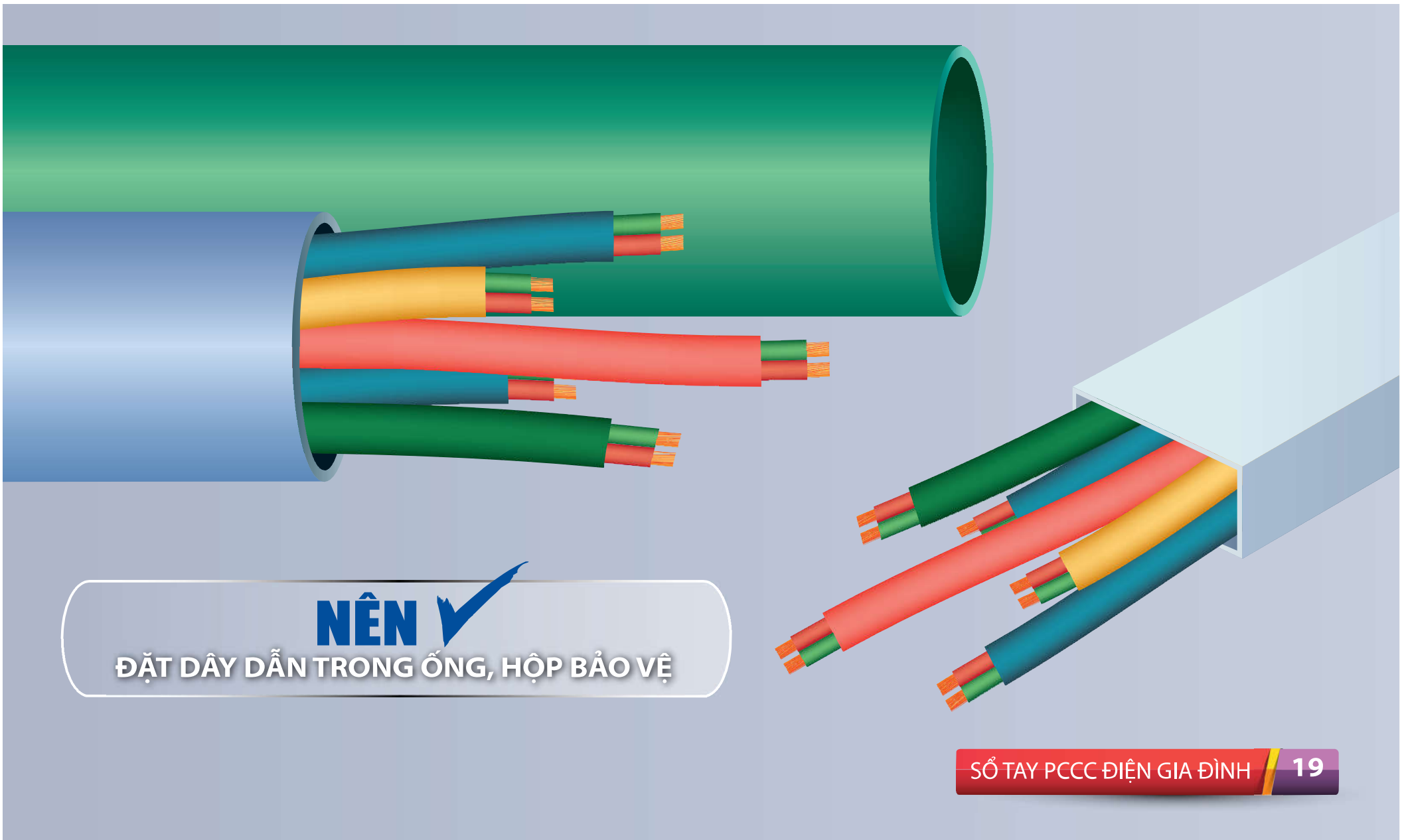


**NÊN** ✓

THƯỜNG XUYÊN KIỂM TRA, PHÁT HIỆN, SỬA CHỮA,  
THAY THẾ THIẾT BỊ ĐIỆN VÀ MẠNG ĐIỆN HƯ HỎNG



## CÁCH ĐỂ PHÒNG SỰ CỐ ĐIỆN



**NÊN** ✓  
ĐẶT DÂY DẪN TRONG ỐNG, HỘP BẢO VỆ



## QUY TRÌNH XỬ LÝ CHÁY



# GOI 114



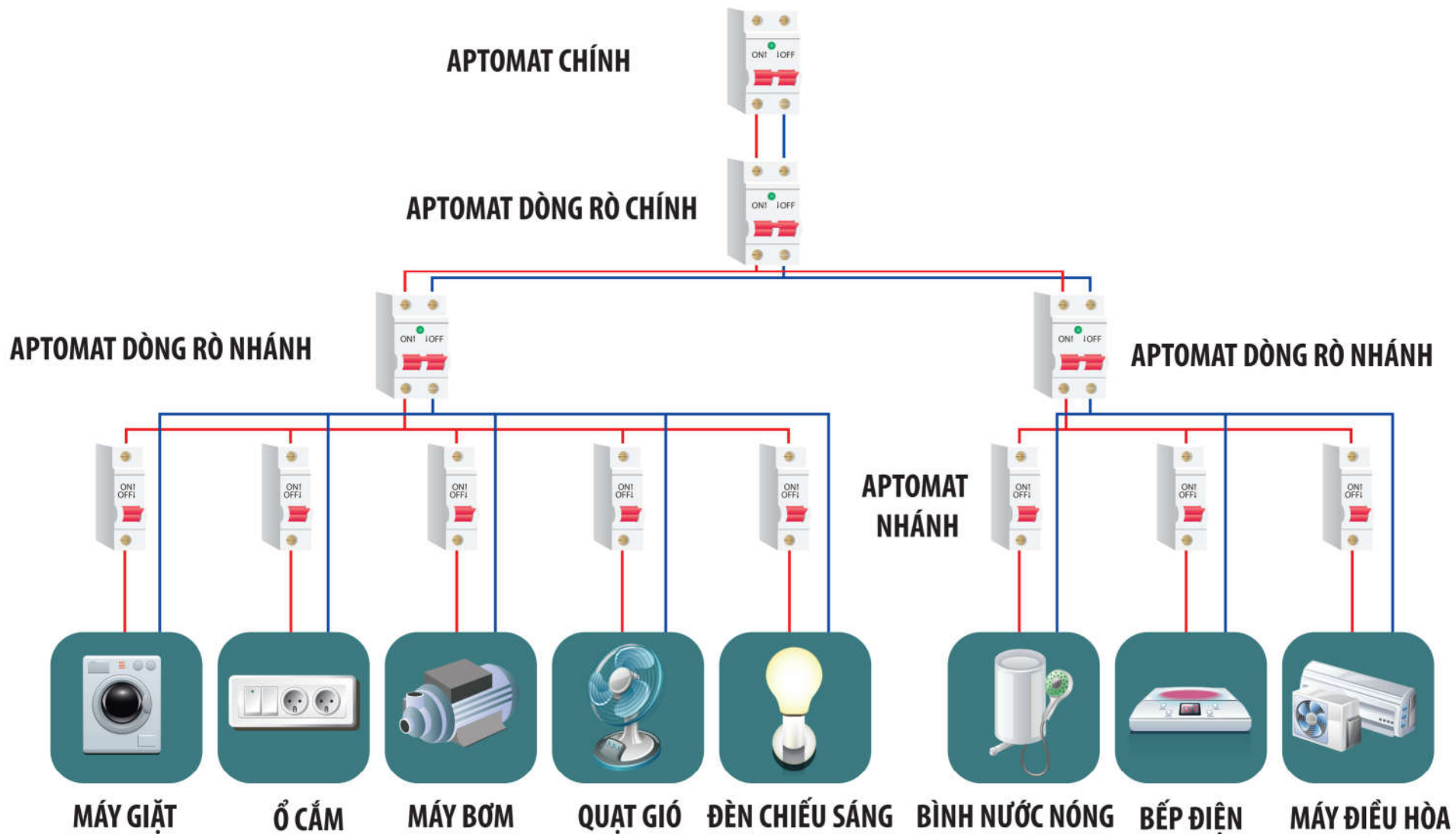
### Khi phát hiện cháy phải:

- Hô hoán để mọi người xung quanh biết, đến cứu giúp;
- Nhanh chóng gọi điện báo cho Cảnh sát PCCC - 114;
- Cứu người bị nạn và tìm cách thoát ra vị trí an toàn;
- Cứu tài sản và chữa cháy.





# SƠ ĐỒ MẠNG ĐIỆN AN TOÀN





## BIỆN PHÁP THOÁT NẠN AN TOÀN



- Một yếu tố quan trọng để sống sót là phải thật sự bình tĩnh, nhanh nhẹn thực hiện đúng phương pháp, kỹ năng thoát nạn.
- Luôn cúi thấp người khi di chuyển để tránh tác động của khói, khí độc - nguyên nhân chính dẫn đến tử vong trong đám cháy.
- Dùng khăn thấm nước che miệng, mũi; dùng chăn, mền nhúng nước trùm lên toàn bộ cơ thể và chạy thoát nhanh ra ngoài.
- Không sử dụng thang máy, chỉ sử dụng cầu thang bộ để thoát nạn.
- Khi bị lửa làm cháy quần áo, phải ngưng chuyển động, che mặt, nằm xuống và lăn qua, lăn lại cho đến khi lửa được dập tắt.



### CÁC BƯỚC THOÁT HIỂM Ở NHÀ CAO TẦNG



Phải đi theo đèn chỉ dẫn thoát nạn



Tuyệt đối không dùng thang máy



Nhanh chóng xuống đất bằng cầu thang bộ



# CÁC TRUNG TÂM CHĂM SÓC KHÁCH HÀNG

## 1. TTCSKH TỔNG CÔNG TY ĐIỆN LỰC MIỀN BẮC

Địa chỉ: Lô VP1, Linh Đàm, Hoàng Liệt, Hoàng Mai, Hà Nội

Hotline: 1900 6769

Email: [cskh@npc.com.vn](mailto:cskh@npc.com.vn)

Website: <http://cskh.npc.com.vn/>

## 2. TTCSKH TỔNG CÔNG TY ĐIỆN LỰC MIỀN TRUNG

Địa chỉ: 393 Trưng Nữ Vương, Đà Nẵng

Hotline: 1900 1909

Email: [cskh@cpc.vn](mailto:cskh@cpc.vn)

Website: <http://cskh.cpc.vn/>

## 3. TTCSKH TỔNG CÔNG TY ĐIỆN LỰC MIỀN NAM

Địa chỉ: Số 12, Thi Sách, Bến Nghé, Quận 1, Tp. Hồ Chí Minh

Hotline: 19001006 Fax: 08.35218900

Email: [cskh@evnspc.vn](mailto:cskh@evnspc.vn)

Website: <http://cskh.evnspc.vn>

## 4. TTCSKH TỔNG CÔNG TY ĐIỆN LỰC THÀNH PHỐ HÀ NỘI

Địa chỉ: 69 Đinh Tiên Hoàng, Hoàn Kiếm, Hà Nội

Hotline: 19001288 - (04)22222000

Email: [evnhanoi@evnhanoi.vn](mailto:evnhanoi@evnhanoi.vn)

Website: <http://cskh.evnhanoi.com.vn/>

## 5. TTCSKH TỔNG CÔNG TY ĐIỆN LỰC THÀNH PHỐ HỒ CHÍ MINH

Hotline: 1900 54 54 54

Email: [cskh@hcmnpc.com.vn](mailto:cskh@hcmnpc.com.vn)

Website: <http://cskh.hcmnpc.vn>



# HÃY

SỬ DỤNG ĐIỆN

**AN TOÀN**

**VÌ TÍNH MẠNG, TÀI SẢN  
VÀ HẠNH PHÚC**

**GIA ĐÌNH**