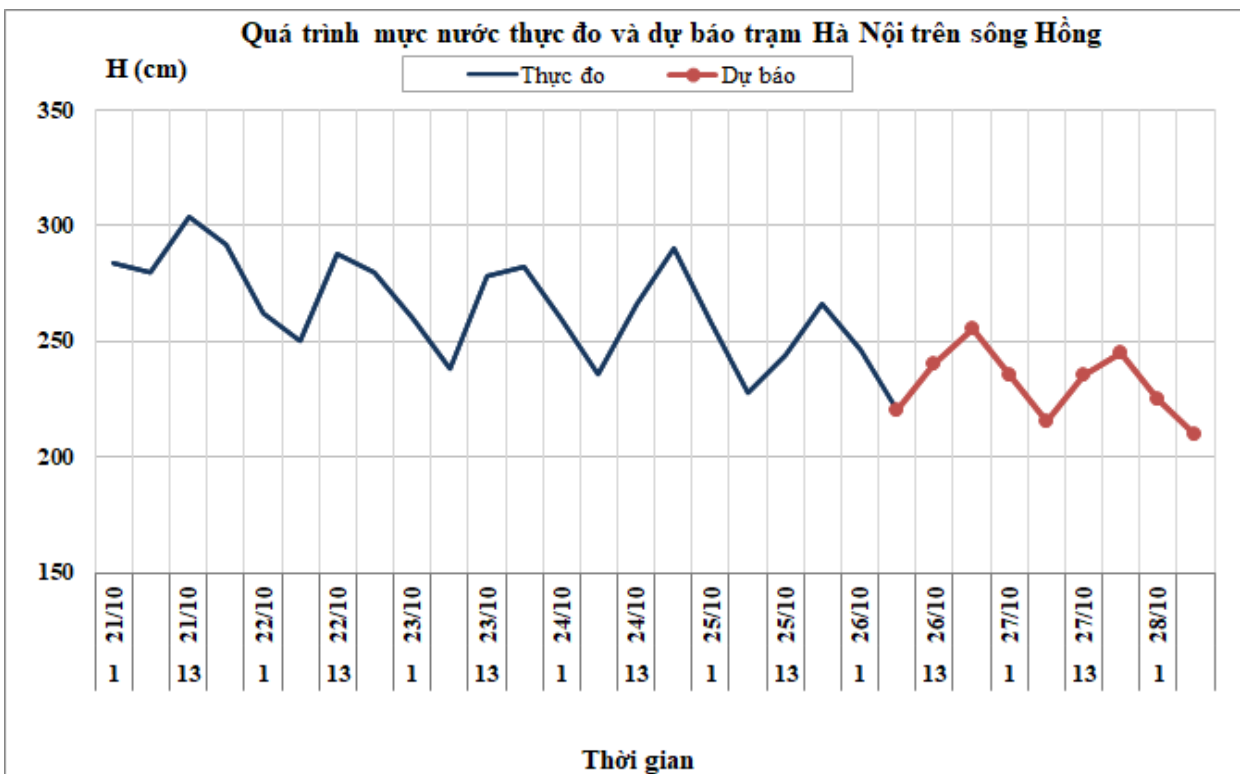


Hà Nội, ngày 26 tháng 10 năm 2020

BẢN TIN DỰ BÁO THỦY VĂN HẠN NGẮN CÁC SÔNG BẮC BỘ

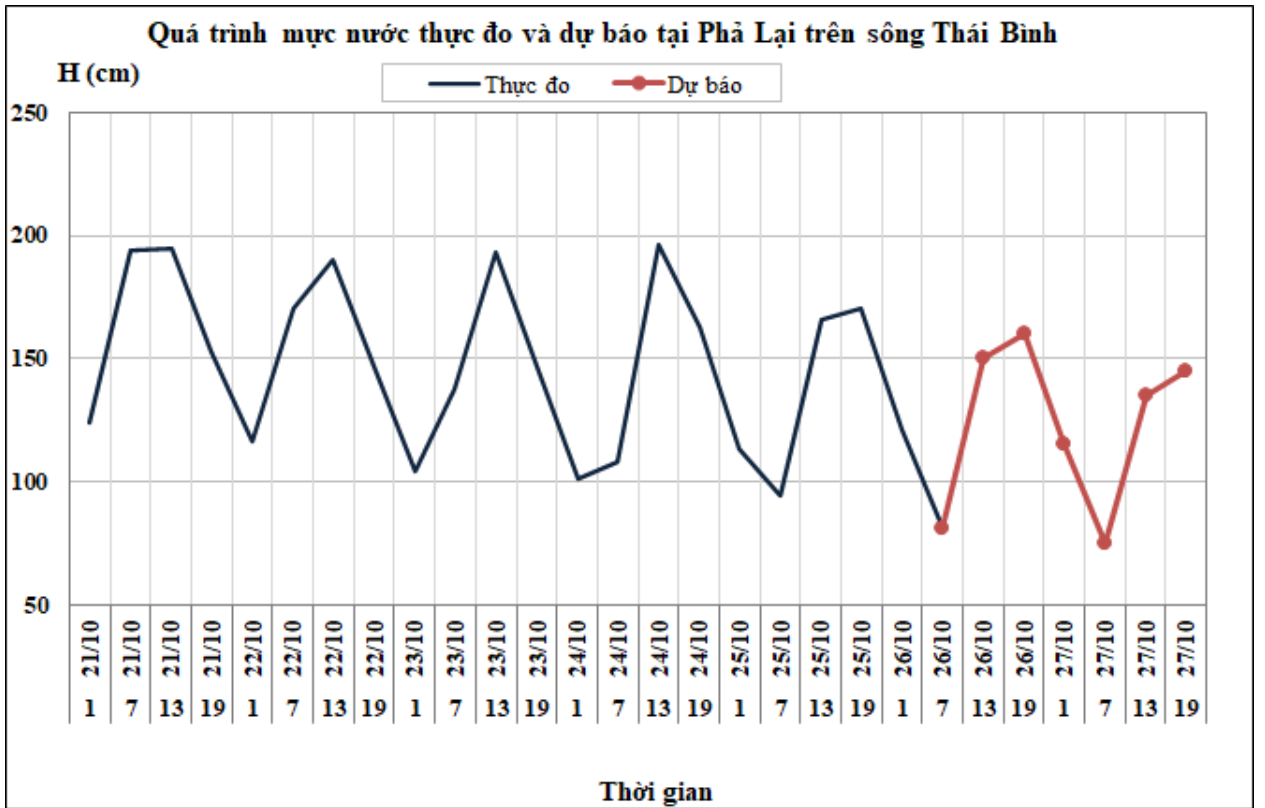
1. Hệ thống sông Hồng

Nhận xét	Dự báo
Trên sông Đà, lưu lượng đến hồ Hòa Bình đang dao động theo điều tiết của thủy điện Sơn La. Mức nước sông Thao, hạ lưu sông Lô và sông Hồng đang biến đổi chậm, lúc 7h/26/10 mực nước tại Hà Nội là 2,28m.	Trên sông Đà, lưu lượng đến hồ Hòa Bình tiếp tục dao động theo điều tiết của thủy điện Sơn La. Mức nước sông Thao, hạ lưu sông Lô và sông Hồng tiếp tục biến đổi chậm. Đến 7h/28/10 mực nước tại Hà Nội có khả năng ở mức 2,10m.



2. Hệ thống sông Thái Bình

Nhận xét	Dự báo
Mức nước các sông trên hệ thống sông Thái Bình đang dao động do ảnh hưởng của thủy triều. Lúc 7h/26/10, mực nước tại Phả Lại là 0,90m.	Mức nước các sông trên hệ thống sông Thái Bình tiếp tục dao động do ảnh hưởng của thủy triều. Đến 19h/27/10, mực nước sông Thái Bình tại Phả Lại có khả năng ở mức 1,45m.



3. Bảng mực nước, lưu lượng thực đo và dự báo

Sông	Trạm	H, Q thực đo			H (cm), Q (m ³ /s) dự báo							
		19h-25/10	7h-26/10		19h-26/10	7h-27/10	19h-27/10	7h-28/10				
Sông Đà	Hồ Hòa Bình (*)	1318	1020	↓	2300	↑	1450	↑				
Sông Hoàng Long	Bến Đẽ	169	118	↓	145	↑	110	↓				
Sông Thao	Yên Bái	2618	2656	↑	2585	↓	2595	↓				
Sông Thao	Phú Thọ	1352	1350	↓	1345	↓	1330	↓				
Sông Lô	Tuyên Quang	1492	1520	↑	1460	↓	1510	↓				
Sông Lô	Vụ Quang	707	707	→	660	↓	680	↓				
Sông Hồng	Hà Nội	290	228	↓	255	↑	215	↓	245	↓	210	↓
Sông Cầu	Đáp Cầu	185	124	↓	160	↑	115	↓				
Sông Thương	Phù Lãng Thương	202	110	↓	180	↑	100	↓				
Sông Lục Nam	Lục Nam	194	91	↓	170	↑	80	↓				
Sông Thái Bình	Phả Lại	176	90	↓	160	↑	75	↓	145	↓		

Ghi chú: (*): Q m³/s

Tin phát lúc: 10h30'

Hà Nội, ngày 26 tháng 10 năm 2020

PHÒNG DỰ BÁO THỦY VĂN BẮC BỘ

Duyệt bản tin: Nguyễn Tiến Kiên

Dự báo viên: Mỹ Hương