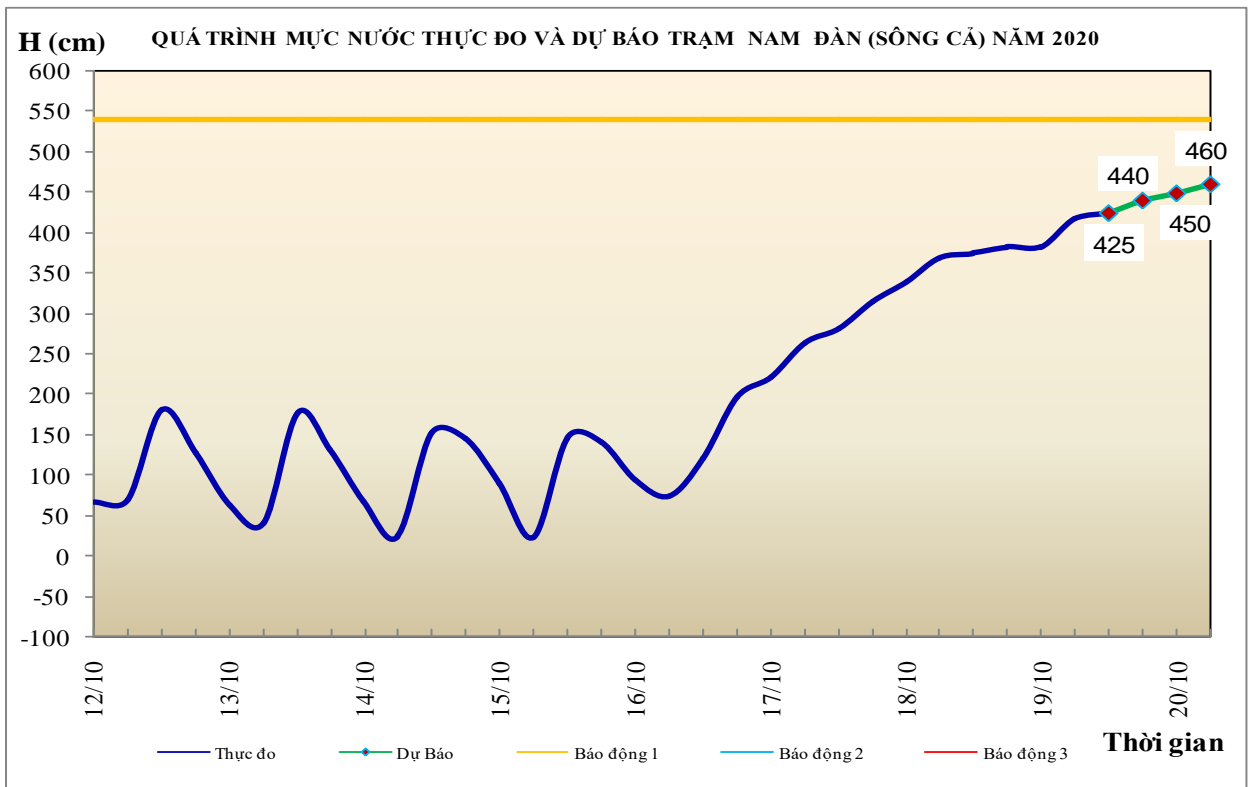
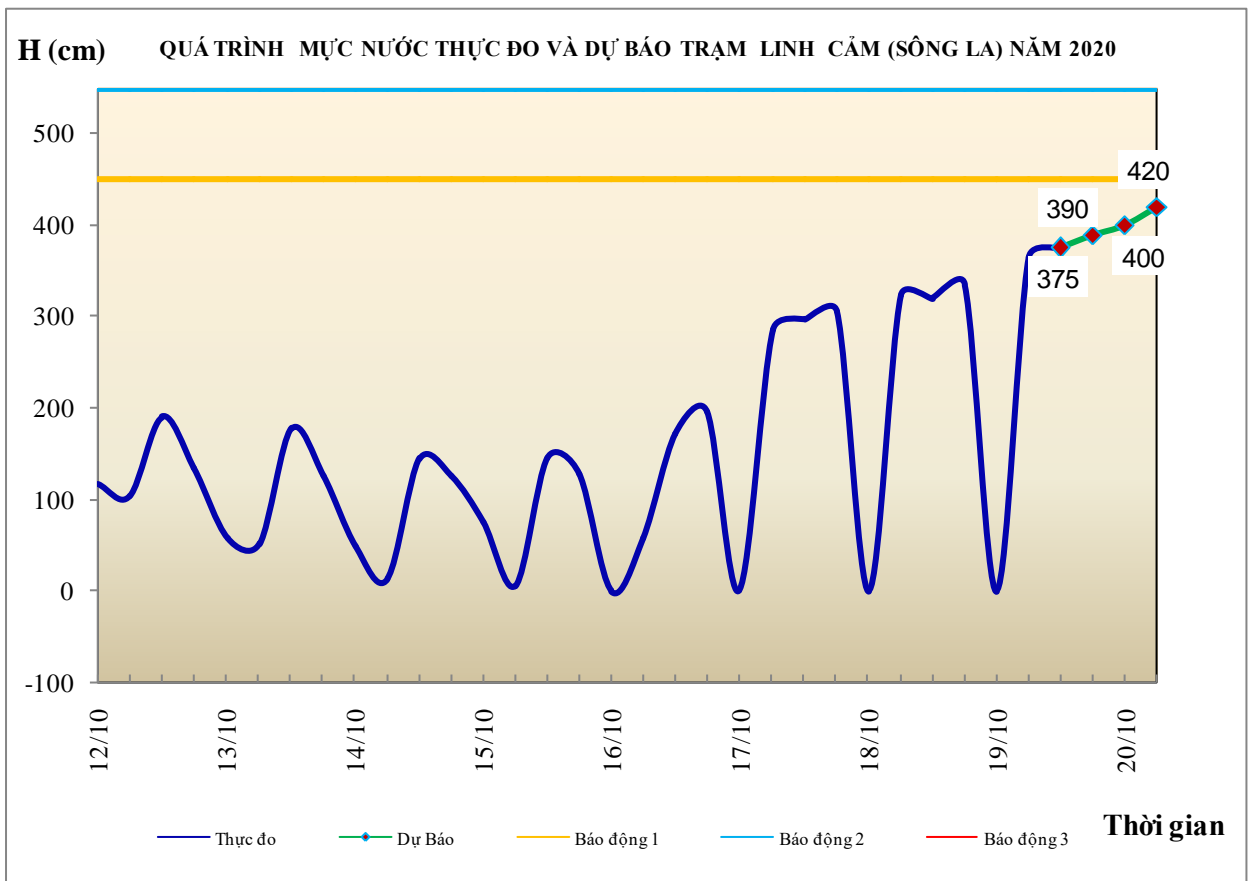


BẢN TIN DỰ BÁO THỦY VĂN HẠN NGẮN CÁC SÔNG TRUNG BỘ, TÂY NGUYÊN VÀ NAM BỘ

1. Khu vực Bắc Trung Bộ

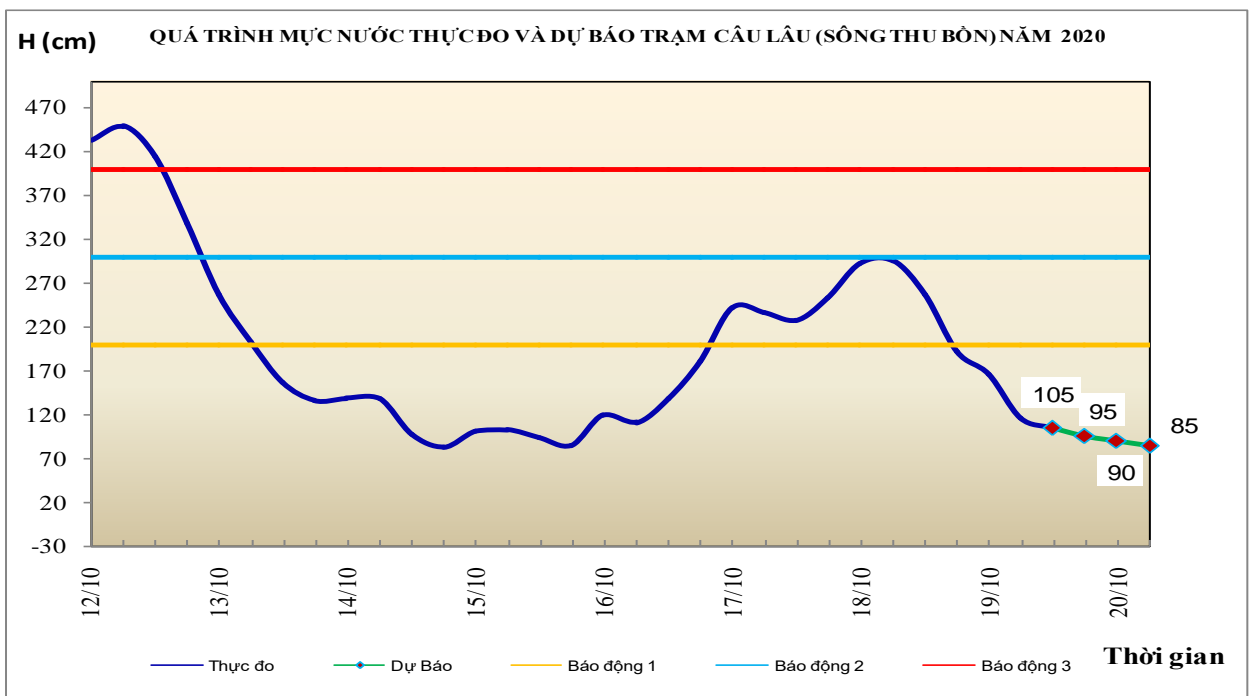
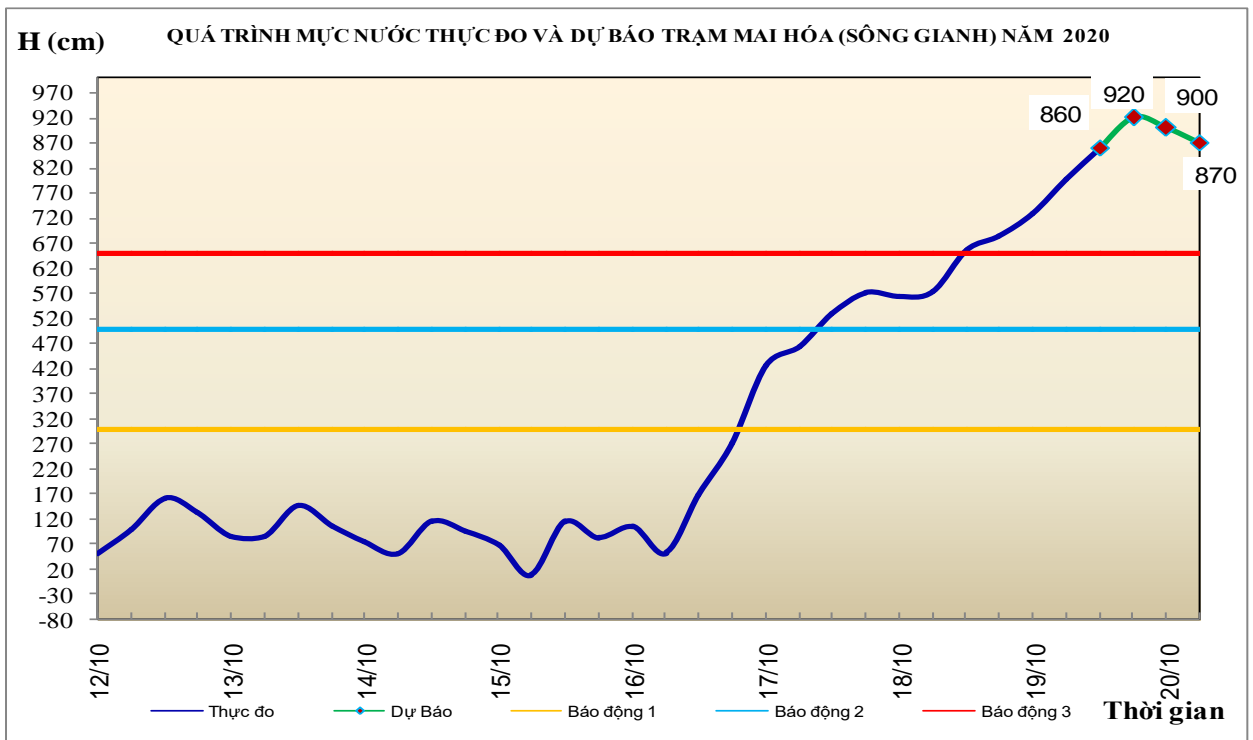
Tóm tắt tình hình 24 giờ qua	Dự báo 24 giờ tới
1.1. Sông Bưởi: Mức nước đang xuống	Mức nước tiếp tục xuống
1.2. Sông Mã: Mức nước trung, thượng lưu có dao động, hạ lưu tại Giàng biến đổi theo triều.	Mức nước trung, thượng lưu có dao động, hạ lưu tại Giàng dao động theo triều
1.3. Sông Chu: Mức nước có dao động	Mức nước dao động theo điều tiết hồ chứa
1.4. Sông Cả: Mức nước sông Cả đang lên	Mức nước sông Cả tiếp tục lên, hạ lưu sông Cả tại Nam Đàn còn dưới mức BĐ1.
1.5. Sông La: Mức nước sông Ngàn Sâu, Ngàn Phố và hạ lưu sông La đang lên. Mức nước lúc 7h/19/10, trên sông Ngàn Sâu tại Hòa Duyệt là 9,18m trên BĐ2 0,18m	Mức nước sông Ngàn Sâu, Ngàn Phố và hạ lưu sông La tiếp tục lên. Đến tối nay (19/10), mức nước sông Ngàn Sâu tại Hòa Duyệt khả năng lên mức 9,7m, trên BĐ2 0,2m; sông Ngàn Phố còn dưới mức BĐ1. Đến sáng mai (20/10), mức nước hạ lưu sông La còn dưới mức BĐ1
Cảnh báo: Nguy cơ cao xảy ra lũ quét, sạt lở đất ở vùng núi, ngập lụt ở vùng trũng thấp các tỉnh ở Nghệ An, Hà Tĩnh	





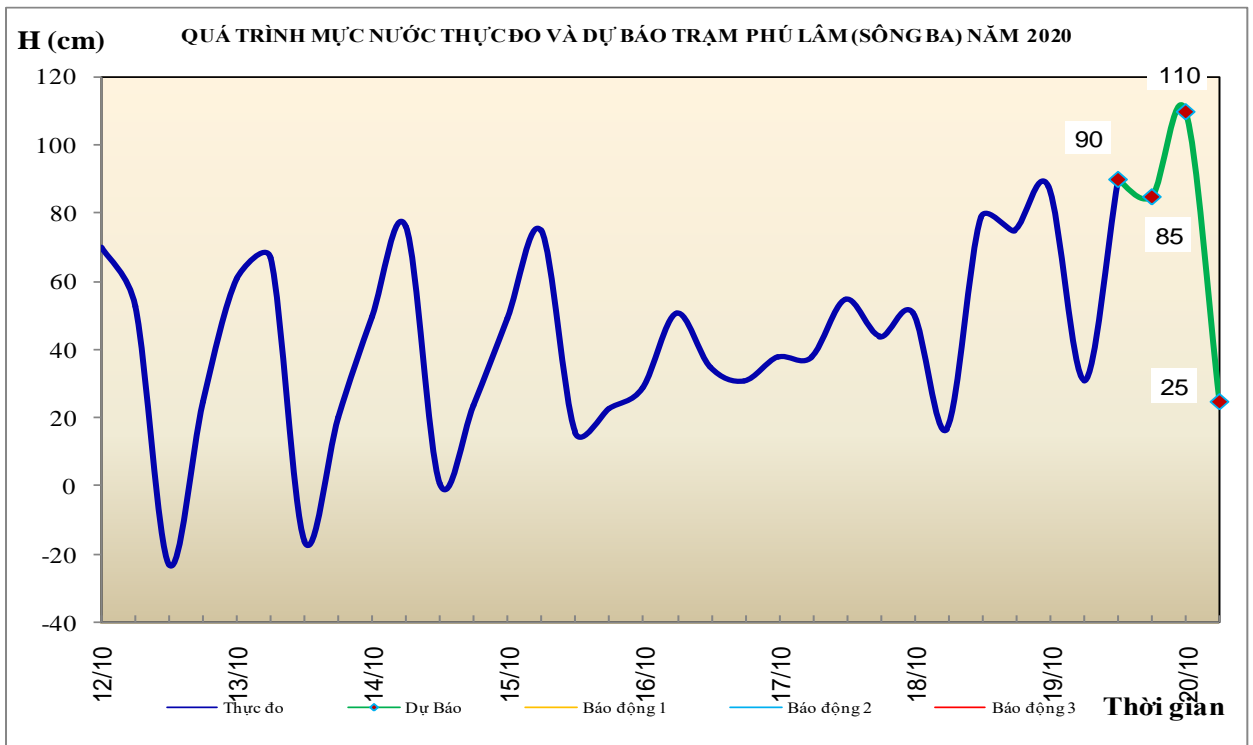
2. Khu vực Trung Trung Bộ

Tóm tắt tình hình 24 giờ qua	Dự báo 24 giờ tới
2.1. Sông Gianh: Lũ trên sông Gianh đang lên nhanh và ở mức rất cao.	Lũ trên sông tiếp tục lên nhanh ở mức rất cao vào tối và đêm nay, sau đó xuống chậm.
2.2. Sông Hương: Lũ trên sông Hương dao động ở mức trên BĐ2.	Lũ trên sông xuống dần
2.3. Sông Vu Gia-Thu Bồn: Lũ trên các sông đang xuống.	Lũ trên các sông tiếp tục xuống.
2.4. Sông Trà Khúc: Mức nước đang xuống chậm	Mức nước có dao động
2.5. Các sông khác: Trên sông Kiến Giang (Quảng Bình) xuất hiện lũ đặc biệt lớn, hiện nay lũ đang dao động ở mức đỉnh. Lũ trên các sông từ Quảng Trị đến Quảng Ngãi đang xuống dần.	Lũ trên các sông Kiến Giang (Quảng Bình) đến Quảng Ngãi tiếp tục xuống.
Cảnh báo: Nguy cơ rất cao xảy ra lũ quét, sạt lở đất ở vùng núi, ngập lụt vùng trũng thấp, ven sông và các khu đô thị tại Quảng Bình.	



3. Khu vực Nam Trung Bộ

Tóm tắt tình hình 24 giờ qua	Dự báo 24 giờ tới
3.1. Sông Kôn: Mức nước xuống	Mức nước xuống chậm
3.2. Sông Ba: Mức nước thượng, trung lưu sông Ba có dao động, hạ lưu dao động theo điều tiết hồ và thủy triều	Mức nước trên thượng, trung lưu có dao động, hạ lưu dao động theo điều tiết của thủy điện và thủy triều.
3.3. Sông Cái Nha Trang: Mức nước biến đổi chậm	Mức nước có dao động.
3.4. Các sông khác: Mức nước có dao động.	Mức nước có dao động.



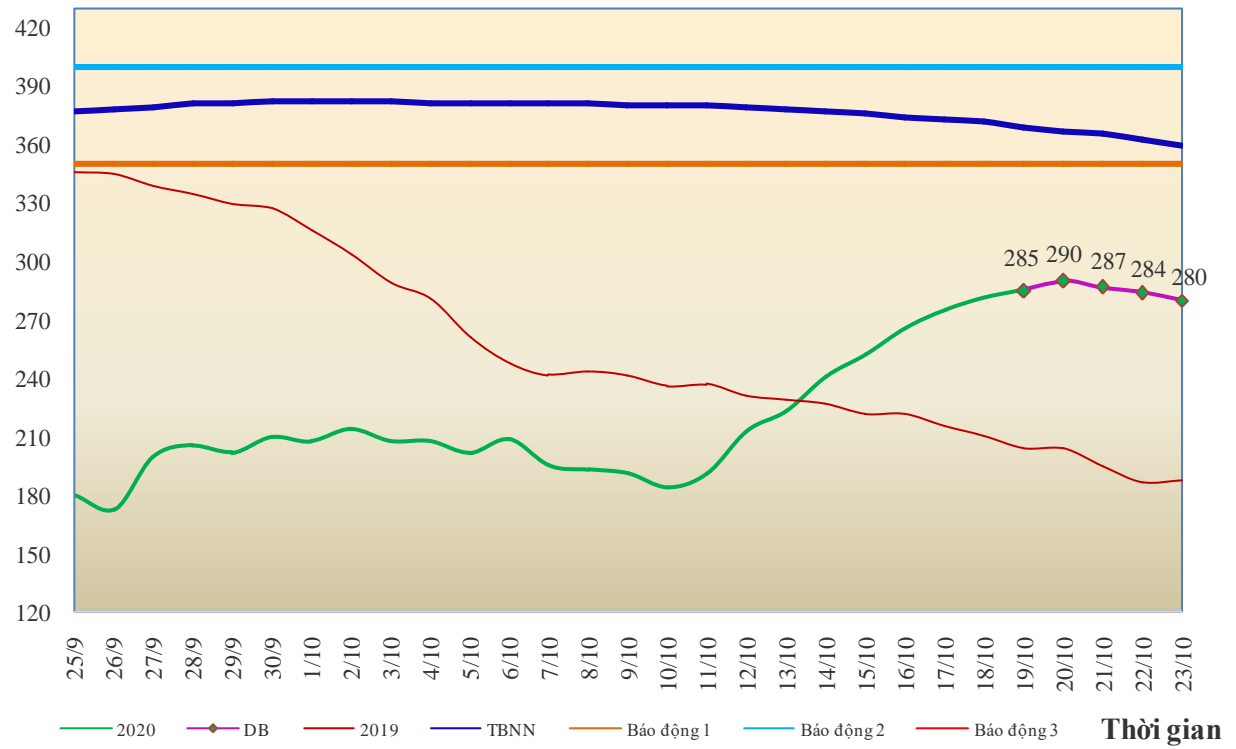
4. Khu vực Tây Nguyên

Tóm tắt tình hình 24 giờ qua	Dự báo 24 giờ tới
4.1. Sông Sê San: Mức nước các sông có dao động.	Mức nước các sông có dao động.
4.2. Sông Srêpôk: Mức nước sông Srêpôk (tại trạm Bản Đôn) đang xuống, sông Krông Ana có dao động.	Mức nước sông Srêpôk (tại trạm Bản Đôn) đang xuống, sông Krông Ana biến đổi chậm.
4.3. Các sông khác: Mức nước các sông có dao động.	Mức nước các sông có dao động.

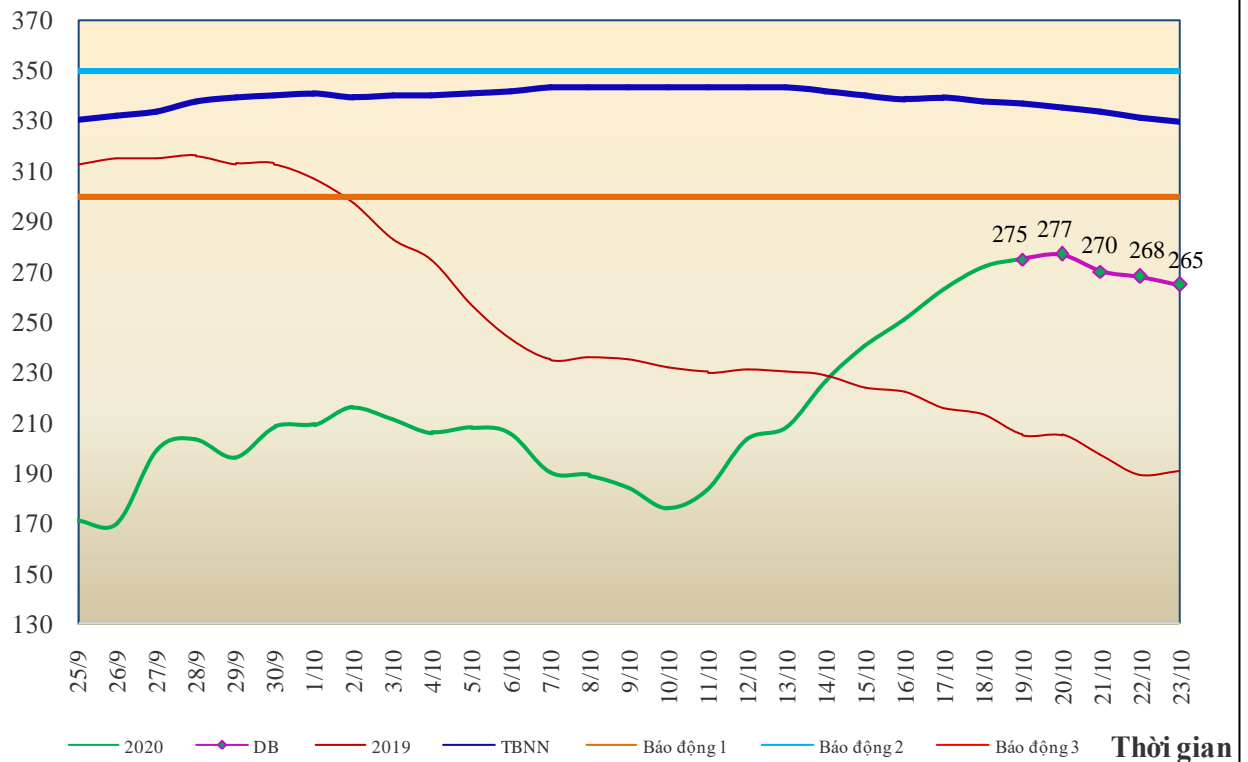
5. Khu vực Nam Bộ

Tóm tắt tình hình 24 giờ qua	Dự báo
Mức nước đầu nguồn sông Cửu Long đang lên, vùng hạ lưu và sông Sài Gòn đang dao động ở mức cao. Mức nước cao nhất ngày 18/10 trên sông Tiền tại Tân Châu 2,81m; trên sông Hậu tại Châu Đốc 2,72m. Mức nước cao nhất sáng nay trên sông Tiền tại Mỹ Tho 1,82m trên BĐ3 0,21m, Mỹ Thuận 2,05m trên BĐ3 0,25m; trên sông Hậu tại Long Xuyên 2,53m trên BĐ3 0,03m, tại Cần Thơ 2,17m trên BĐ3 0,17m; sông Sài Gòn tại Phú An 1,67m trên BĐ3 0,07m.	Trong 1-2 ngày tới, mức nước đầu nguồn sông Cửu Long tiếp tục lên sau đó biến đổi chậm, vùng hạ lưu và sông Sài Gòn xuống chậm. Đến ngày 23/10, mức nước cao nhất ngày tại Tân Châu ở mức 2,80m; tại Châu Đốc ở mức 2,65m; tại các trạm hạ lưu sông Cửu Long, sông Sài Gòn ở mức BĐ2 - BĐ3.
Cảnh báo: Trong 1-2 ngày tới nguy cơ ngập lụt sâu tại các vùng trũng thấp, vùng ven sông tại các tỉnh Cần Thơ, Vĩnh Long và thành phố Hồ Chí Minh.	

H (cm) QUÁ TRÌNH MỨC NƯỚC THỰC ĐO VÀ DỰ BÁO TRẠM TÂN CHÂU NĂM 2020



H (cm) QUÁ TRÌNH MỨC NƯỚC THỰC ĐO VÀ DỰ BÁO TRẠM CHÂU ĐỐC NĂM 2020



6. Bảng mực nước thực đo và dự báo

6.1. Khu vực Trung Bộ

Sông	Trạm	Mực nước thực đo (cm)			Mực nước dự báo (cm)			
		19h-18/10	7h-19/10		19h-19/10	7h-20/10		
Mã	Giàng	92	180	↑	60	↓	215	↑
Cả	Nam Đàn	383	417	↑	440	↑	460	↑
La	Linh Cảm	335	365	↑	390	↑	420	↑
Gianh	Mai Hóa	683	797	↑	920	↑	870	↓
Hương	Kim Long	245	236	↓	210	↓	180	↓
Thu Bồn	Câu Lâu	191	116	↓	95	↓	85	↓
Trà Khúc	Trà Khúc	220	214	↓	225	↑	195	↓
Kôn	Thạnh Hòa	555	528	↓	525	↓	520	↓
Ba	Phú Lâm	75	31	↓	85	↑	25	↓

6.2. Khu vực Nam Bộ

Sông	Trạm	Mực nước cao nhất ngày (cm)											
		Thực đo		Dự báo									
		18/10	19/10	20/10	21/10	22/10	23/10						
Sông Tiền	Tân Châu	281	↑	285	↑	290	↑	287	↓	284	↓	280	↓
Sông Hậu	Châu Đốc	272	↑	275	↑	277	↑	270	↓	268	↓	265	↓

Tin phát lúc: 10h30'

Duyệt bản tin: Phùng Tiến Dũng

**PHÒNG DỰ BÁO THỦY VĂN
TRUNG BỘ, TÂY NGUYÊN VÀ NAM BỘ**
Dự báo viên: Huệ, Trang, Tùng, Vân, Thắng