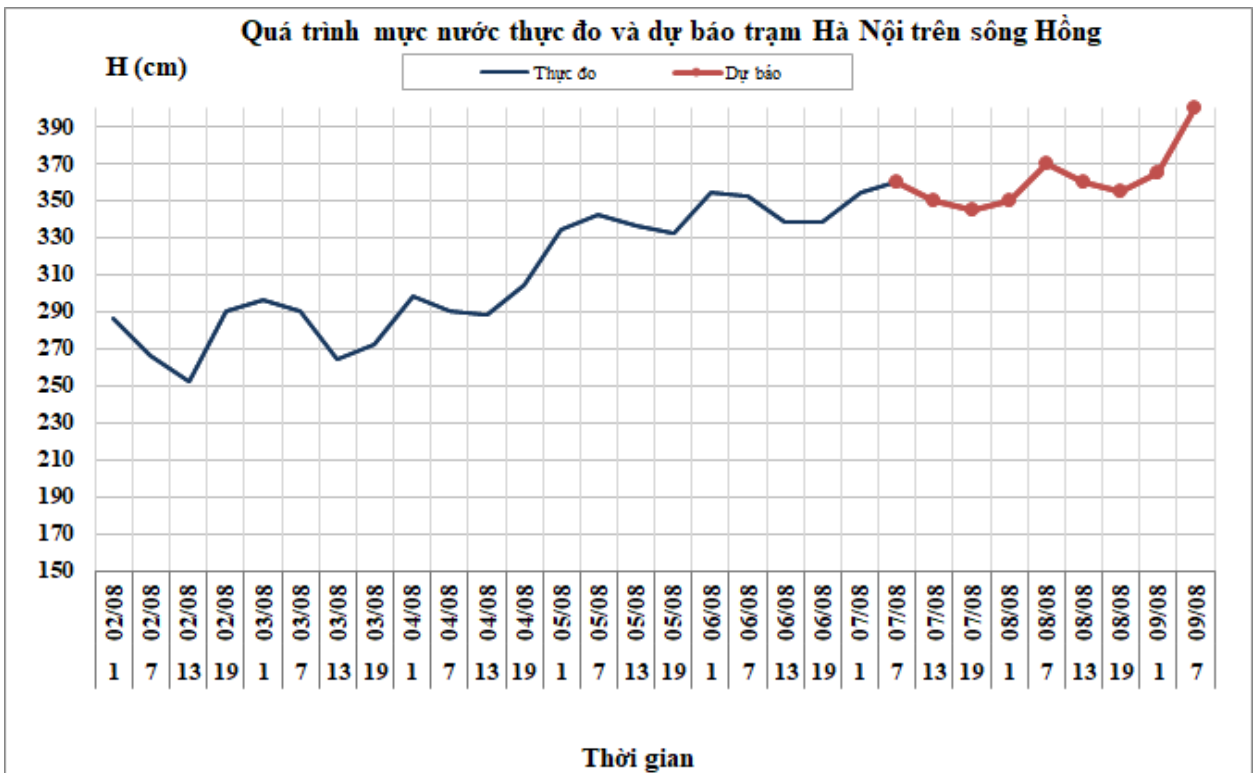


Hà Nội, ngày 07 tháng 08 năm 2020

BẢN TIN DỰ BÁO THỦY VĂN HẠN NGẮN CÁC SÔNG BẮC BỘ

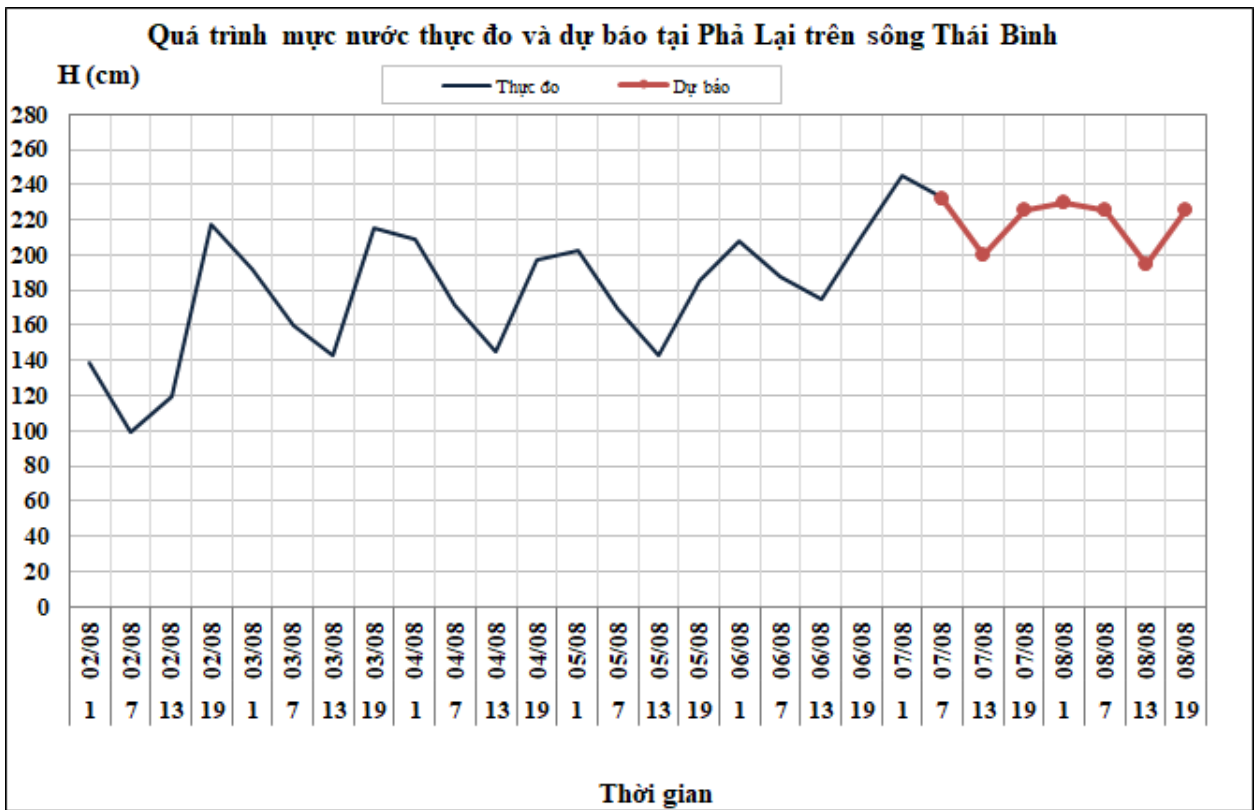
1. Hệ thống sông Hồng

Nhận xét	Dự báo
<p>Trên sông Đà, lưu lượng đến hồ Hòa Bình đang dao động theo điều tiết của thủy điện Sơn La. Mực nước sông Thao tại Yên Bái đạt 30,18m (2h/7/8), trên BĐ1: 0,18m và đang xuống chậm. Mực nước hạ lưu sông Lô đang lên. Mực nước sông Hồng đang lên chậm, lúc 7h/07/8 mực nước tại Hà Nội là 3,60m.</p>	<p>Trên sông Đà, lưu lượng đến hồ Hòa Bình tiếp tục dao động theo điều tiết của thủy điện Sơn La. Trong 12 giờ tiếp theo, mực nước trên sông Thao tại Yên Bái xuống mức 29,80m, dưới BĐ1 0,2m; Trong 12-24 giờ tiếp theo, mực nước trên sông Thao tại Yên Bái sẽ lên mức 30,40m (trên BĐ1 0,4m) vào nửa đêm về sáng mai (8/8) sau đó xuống 30,0m, mức BĐ1. Mực nước hạ lưu sông Lô sẽ biến đổi chậm. Mực nước sông Hồng tiếp tục lên chậm. Đến 7h/9/8 mực nước tại Hà Nội có khả năng lên mức 4,00m.</p>



2. Hệ thống sông Thái Bình

Nhận xét	Dự báo
<p>Mực nước các sông trên hệ thống sông Thái Bình đang biến đổi chậm theo xu thế lên. Lúc 7h/07/8, mực nước tại Phả Lại là 2,32m.</p>	<p>Mực nước các sông trên hệ thống sông Thái Bình tiếp tục biến đổi chậm. Đến 19h/8/8, mực nước sông Thái Bình tại Phả Lại có khả năng ở mức 2,25m.</p>



3. Bảng mực nước, lưu lượng thực đo và dự báo

Sông	Trạm	H, Q thực đo			H (cm), Q (m ³ /s) dự báo							
		19h-06/08	7h-07/08		19h-07/08	7h-08/08	19h-08/08	7h-09/08				
Sông Đà	Hồ Hòa Bình (*)	1506	1026	↓	1500	↑	560	↓				
Sông Hoàng Long	Bến Đé	137	140	↑	125	↓	130	↓				
Sông Thao	Yên Bái	2942	2998	↑	2980	↓	3000	↑				
Sông Thao	Phú Thọ	1535	1582	↑	1640	↑	1640	↑				
Sông Lô	Tuyên Quang	1718	1783	↑	1760	↓	1730	↓				
Sông Lô	Vụ Quang	854	920	↑	940	↑	910	↓				
Sông Hồng	Hà Nội	338	360	↑	345	↓	370	↑	355	↑	400	↑
Sông Cầu	Đáp Cầu	260	302	↑	300	↓	325	↑				
Sông Thương	Phù Lãng Thương	250	307	↑	280	↓	290	↓				
Sông Lục Nam	Lục Nam	297	290	↓	230	↓	250	↓				
Sông Thái Bình	Phả Lại	210	232	↑	225	↓	225	↓	225	→		

Ghi chú: (*): Q m³/s

Cảnh báo:

Trong ngày và đêm nay (07/8), khu vực Tây Bắc và Việt Bắc có mưa, mưa vừa, có nơi mưa to với lượng mưa phổ biến 20-50mm/24h, riêng các tỉnh Lai Châu, Điện Biên, Sơn La, Lào Cai, Yên Bái, Hà Giang, Tuyên Quang khả năng có mưa vừa, mưa to, có nơi mưa rất to (lượng mưa 50-100mm/24h).

Trong 12 giờ tiếp theo, mực nước trên sông Thao tại Yên Bái xuống mức 29,80m, dưới BĐ1 0,2m;

Trong 12-24 giờ tiếp theo, mực nước trên sông Thao tại Yên Bái sẽ lên mức 30,40m (trên BĐ1 0,4m) vào nửa đêm về sáng mai (8/8) sau đó xuống 30,0m, mức BĐ1.

Từ hôm nay đến 08/8, trên lưu vực hệ thống sông Hồng - Thái Bình có khả

năng xuất hiện một đợt lũ nhỏ với biên độ lũ lên ở thượng lưu từ 1-2m. Trong đợt lũ này, mực nước sông Thao, sông Chảy lên mức BĐ1 và trên BĐ1; các sông suối nhỏ khu vực Bắc Bộ lên mức BĐ1-BĐ2; riêng mực nước hạ lưu sông Hồng tại Hà Nội và sông Thái Bình tại Phả Lại ở mức dưới BĐ1.

Nguy cơ cao xảy ra lũ quét và sạt lở đất ở nhiều tỉnh miền núi khu vực Bắc Bộ, đặc biệt là các tỉnh: Lai Châu, Sơn La, Hòa Bình, Lào Cai, Yên Bái, Phú Thọ, Tuyên Quang, Bắc Kạn. Nguy cơ ngập úng cục bộ tại các vùng trũng, thấp, các khu đô thị, các tỉnh và thành phố như: Hà Nội, Phú Thọ, Yên Bái, Thái Nguyên, Bắc Giang, Hải Phòng, Quảng Ninh.

(Cần chú ý theo dõi thông tin cảnh báo lũ quét, sạt lở đất chi tiết đến cấp huyện trong các bản tin nhanh).

Cảnh báo cấp độ rủi ro thiên tai do lũ, lũ quét, sạt lở đất: Cấp 1

Tin phát lúc: 10h30'

Hà Nội, ngày 07 tháng 08 năm 2020

PHÒNG DỰ BÁO THỦY VĂN BẮC BỘ

Duyệt bản tin : Trịnh Thu Phương

Dự báo viên : Mỹ Hương