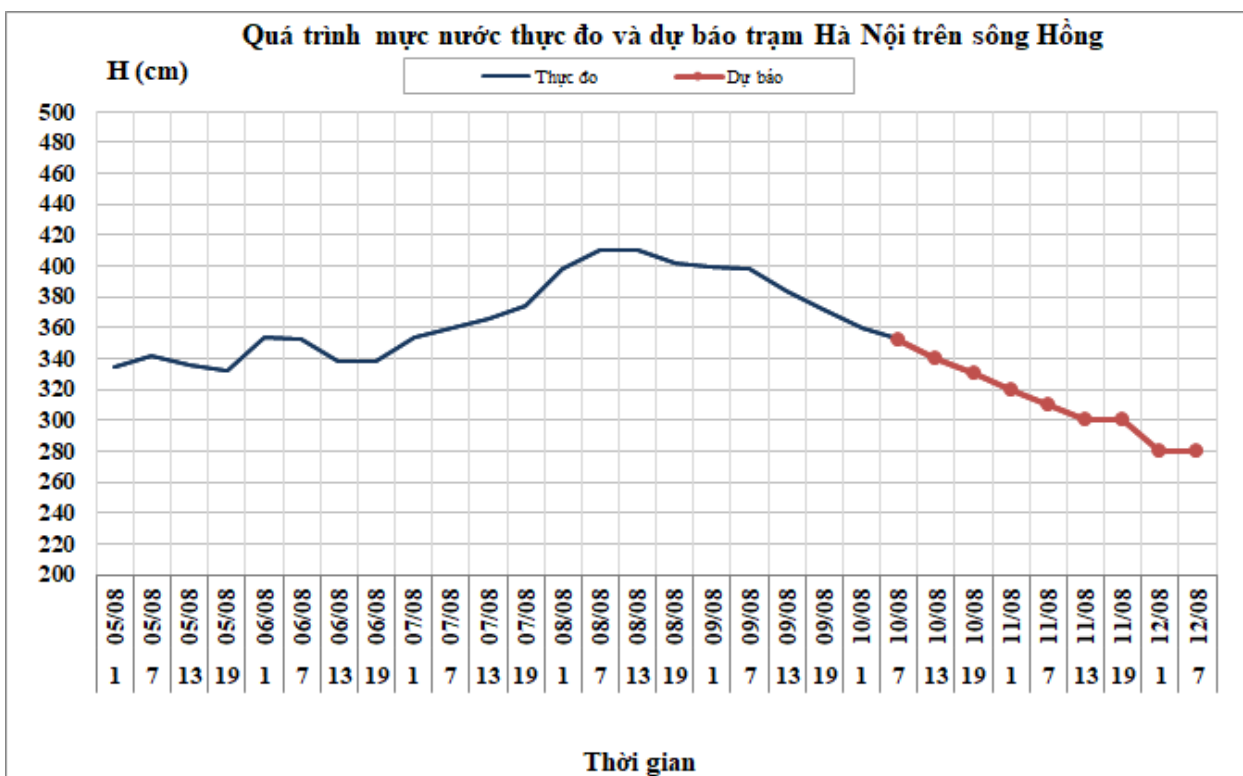


Hà Nội, ngày 10 tháng 08 năm 2020

**BẢN TIN DỰ BÁO THỦY VĂN HẠN NGẮN CÁC SÔNG BẮC BỘ**

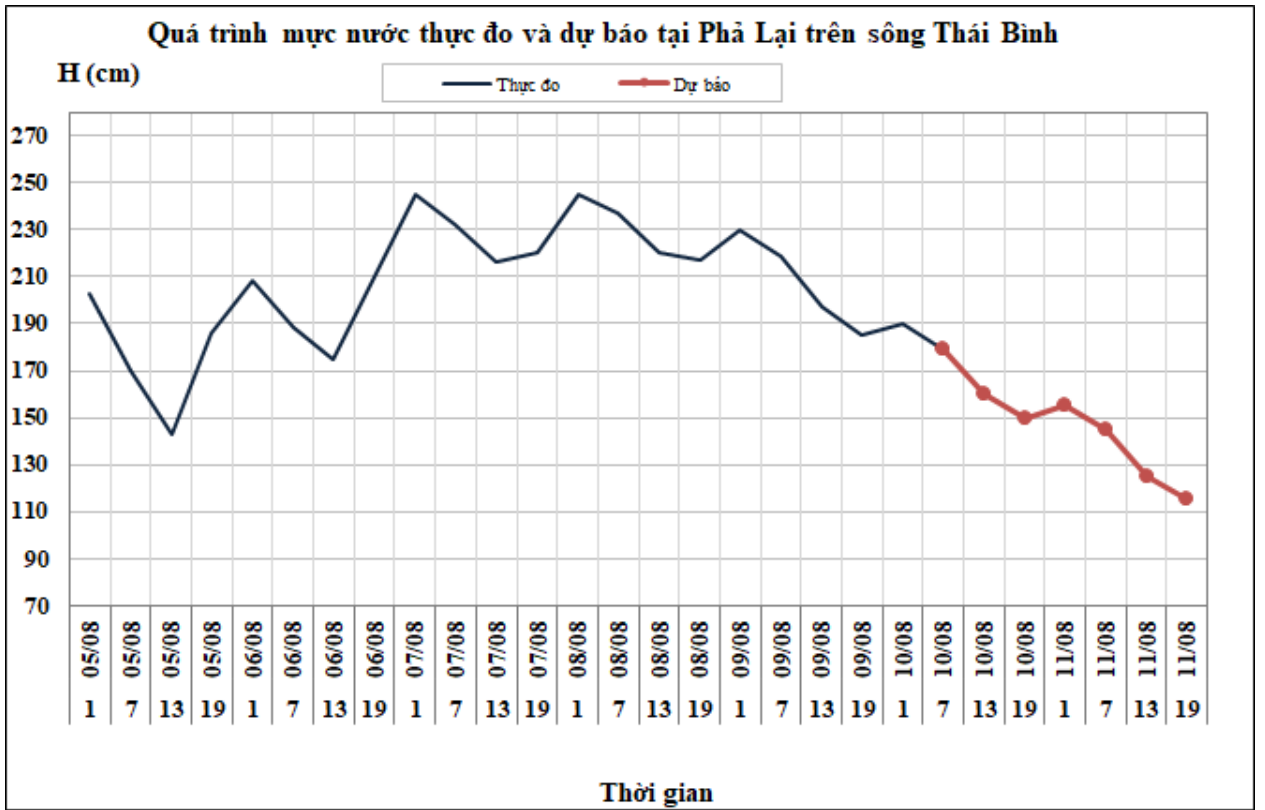
**1. Hệ thống sông Hồng**

Nhận xét	Dự báo
Trên sông Đà, lưu lượng đến hồ Hòa Bình đang dao động theo điều tiết của thủy điện Sơn La. Mức nước sông Thao, hạ lưu sông Lô và sông Hồng đang biến đổi chậm, lúc 7h/10/8 mực nước tại Hà Nội là 3,52m.	Trên sông Đà, lưu lượng đến hồ Hòa Bình tiếp tục dao động theo điều tiết của thủy điện Sơn La. Mức nước sông Thao, hạ lưu sông Lô và sông Hồng tiếp tục biến đổi chậm. Đến 7h/12/8 mực nước tại Hà Nội có khả năng ở mức 2,80m.



**2. Hệ thống sông Thái Bình**

Nhận xét	Dự báo
Mức nước các sông trên hệ thống sông Thái Bình đang dao động do ảnh hưởng của thủy triều. Lúc 7h/10/8, mực nước tại Phả Lại là 1,79m.	Mức nước các sông trên hệ thống sông Thái Bình tiếp tục dao động do ảnh hưởng của thủy triều. Đến 19h/11/8, mực nước sông Thái Bình tại Phả Lại có khả năng ở mức 1,40m.



### 3. Bảng mực nước, lưu lượng thực đo và dự báo

Sông	Trạm	H, Q thực đo		H (cm), Q (m <sup>3</sup> /s) dự báo								
		19h-09/08	7h-10/08	19h-10/08		7h-11/08		19h-11/08		7h-12/08		
Sông Đà	Hồ Hòa Bình (*)	40	40	→	350	↑	90	↑				
Sông Hoàng Long	Bến Đẽ	90	100	↑	75	↓	85	↓				
Sông Thao	Yên Bái	2737	2699	↓	2685	↓	2670	↓				
Sông Thao	Phú Thọ	1502	1467	↓	1440	↓	1430	↓				
Sông Lô	Tuyên Quang	1714	1686	↓	1700	↑	1670	↓				
Sông Lô	Vụ Quang	937	931	↓	920	↓	900	↓				
Sông Hồng	Hà Nội	372	352	↓	330	↓	310	↓	300	↓	280	↓
Sông Cầu	Đáp Cầu	256	231	↓	220	↓	200	↓				
Sông Thương	Phù Lãng Thương	251	221	↓	210	↓	190	↓				
Sông Lục Nam	Lục Nam	176	170	↓	145	↓	140	↓				
Sông Thái Bình	Phả Lại	185	179	↓	165	↓	150	↓	140	↓		

Ghi chú: (\*): Q m<sup>3</sup>/s

Tin phát lúc: 10h30'

Hà Nội, ngày 10 tháng 08 năm 2020

PHÒNG DỰ BÁO THỦY VĂN BẮC BỘ

Duyệt bản tin : Nguyễn Tiến Kiên

Dự báo viên : Mỹ Hương