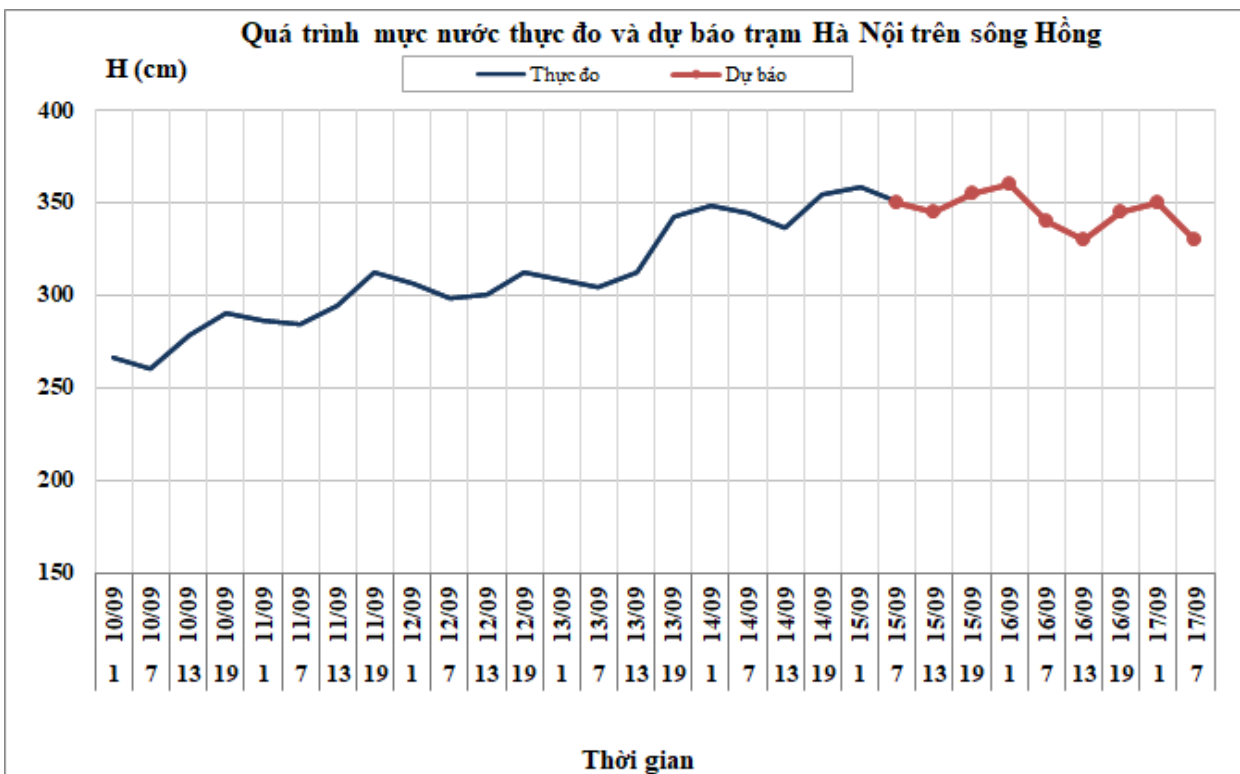


Hà Nội, ngày 15 tháng 09 năm 2020

BẢN TIN DỰ BÁO THỦY VĂN HẠN NGẮN CÁC SÔNG BẮC BỘ

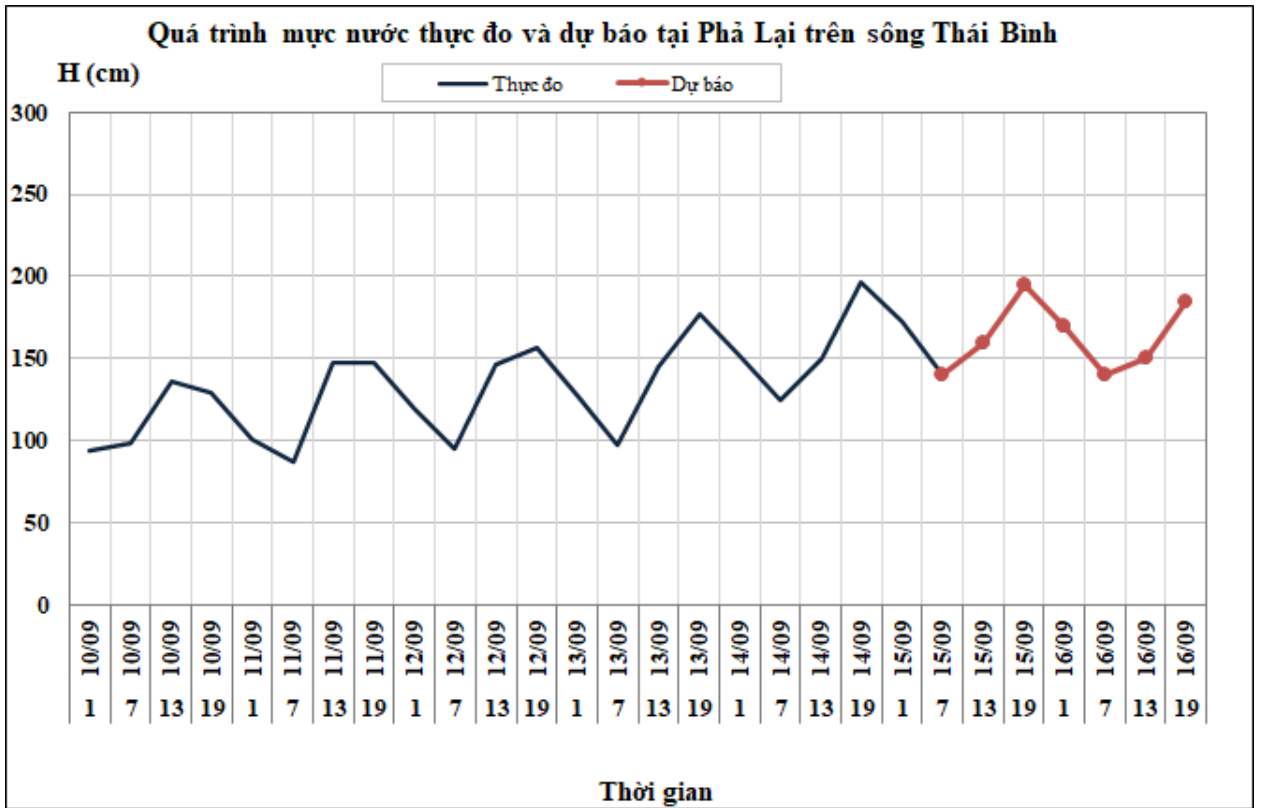
1. Hệ thống sông Hồng

Nhận xét	Dự báo
Trên sông Đà, lưu lượng đến hồ Hòa Bình đang dao động theo điều tiết của thủy điện Sơn La. Mực nước sông Thao, hạ lưu sông Lô và sông Hồng đang biến đổi chậm, lúc 7h/15/9 mực nước tại Hà Nội là 3.04m.	Trên sông Đà, lưu lượng đến hồ Hòa Bình tiếp tục dao động theo điều tiết của thủy điện Sơn La. Mực nước sông Thao, hạ lưu sông Lô và sông Hồng tiếp tục biến đổi chậm. Đến 7h/17/9 mực nước tại Hà Nội có khả năng ở mức 3,30m.



2. Hệ thống sông Thái Bình

Nhận xét	Dự báo
Mực nước các sông trên hệ thống sông Thái Bình đang dao động do ảnh hưởng của thủy triều. Lúc 7h/15/9, mực nước tại Phả Lại là 1,25m.	Mực nước các sông trên hệ thống sông Thái Bình tiếp tục dao động do ảnh hưởng của thủy triều. Đến 19h/16/9, mực nước sông Thái Bình tại Phả Lại có khả năng ở mức 1,85m.



3. Bảng mực nước, lưu lượng thực đo và dự báo

Sông	Trạm	H, Q thực đo			H (cm), Q (m ³ /s) dự báo							
		19h-14/09	7h-15/09		19h-15/09	7h-16/09	19h-16/09	7h-17/09				
Sông Đà	Hồ Hòa Bình (*)	2376	3260	↑	2600	↓	1800	↓				
Sông Hoàng Long	Bến Đẽ	96	42	↓	120	↑	85	↑				
Sông Thao	Yên Bái	2672	2687	↑	2665	↓	2660	↓				
Sông Thao	Phú Thọ	1418	1419	↑	1425	↑	1410	↓				
Sông Lô	Tuyên Quang	1887	1934	↑	1820	↓	1790	↓				
Sông Lô	Vụ Quang	970	1085	↑	1100	↑	1050	↓				
Sông Hồng	Hà Nội	312	304	↓	355	↑	340	↑	345	↓	330	↓
Sông Cầu	Đáp Cầu	168	139	↓	205	↑	195	↑				
Sông Thương	Phù Lãng Thương	172	139	↓	195	↑	155	↑				
Sông Lục Nam	Lục Nam	156	95	↓	185	↑	130	↑				
Sông Thái Bình	Phả Lại	157	125	↓	195	↑	140	↑	185	↓		

Ghi chú: (*): Q m³/s

Tin phát lúc: 10h30'

Hà Nội, ngày 15 tháng 09 năm 2020

PHÒNG DỰ BÁO THỦY VĂN BẮC BỘ

Duyệt bản tin : Bùi Đình Lập

Dự báo viên : Mỹ Hương