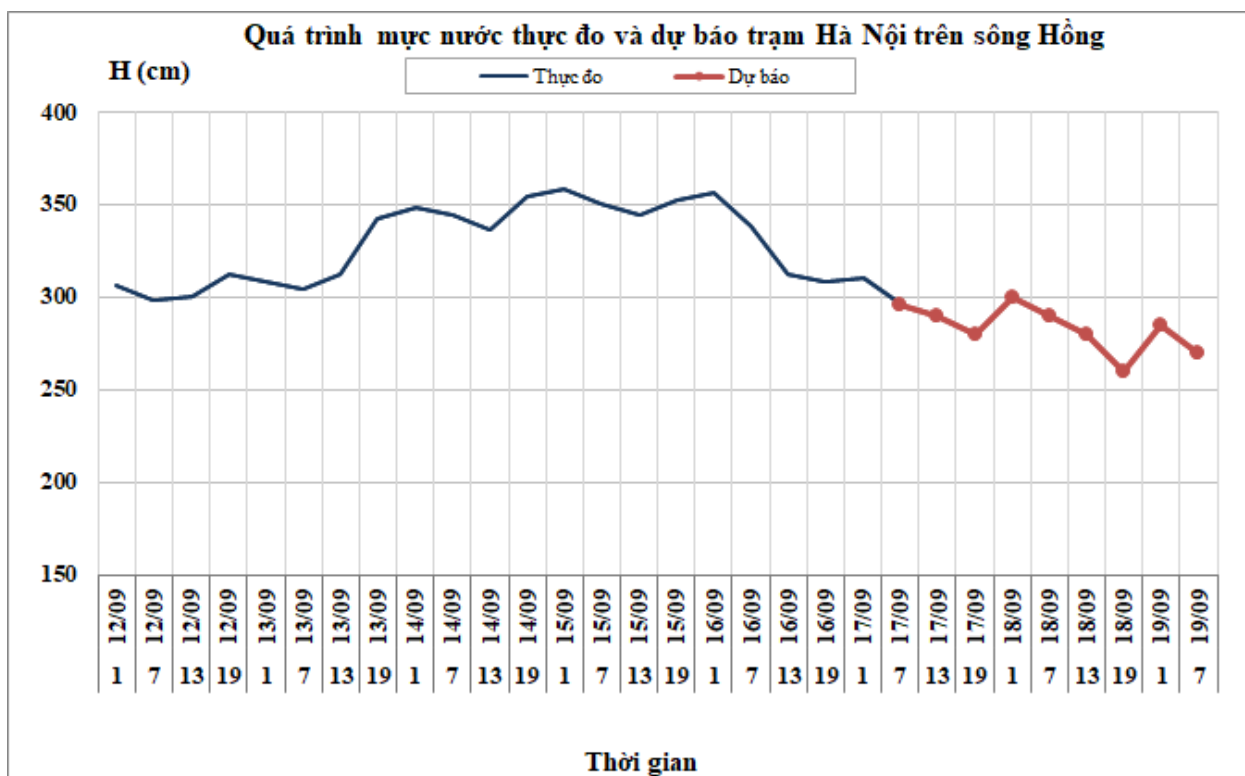


Hà Nội, ngày 17 tháng 09 năm 2020

BẢN TIN DỰ BÁO THỦY VĂN HẠN NGẮN CÁC SÔNG BẮC BỘ

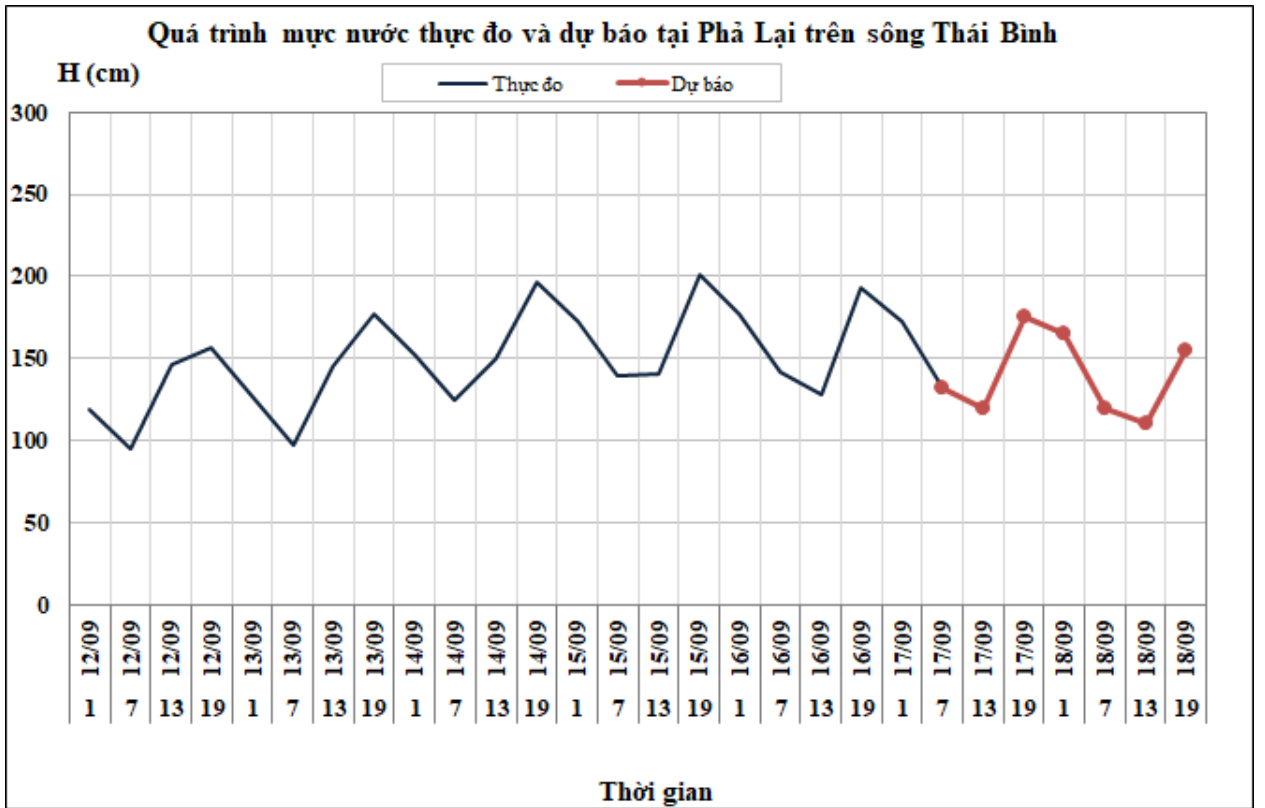
1. Hệ thống sông Hồng

Nhận xét	Dự báo
Trên sông Đà, lưu lượng đến hồ Hòa Bình đang dao động theo điều tiết của thủy điện Sơn La. Mực nước sông Thao, hạ lưu sông Lô và sông Hồng đang biến đổi chậm, lúc 7h/17/9 mực nước tại Hà Nội là 2,96m.	Trên sông Đà, lưu lượng đến hồ Hòa Bình tiếp tục dao động theo điều tiết của thủy điện Sơn La. Mực nước sông Thao, hạ lưu sông Lô và sông Hồng tiếp tục biến đổi chậm. Đến 7h/19/9 mực nước tại Hà Nội có khả năng ở mức 2,70m.



2. Hệ thống sông Thái Bình

Nhận xét	Dự báo
Mực nước các sông trên hệ thống sông Thái Bình đang dao động do ảnh hưởng của thủy triều. Lúc 7h/17/9, mực nước tại Phả Lại là 1,25m.	Mực nước các sông trên hệ thống sông Thái Bình tiếp tục dao động do ảnh hưởng của thủy triều. Đến 19h/18/9, mực nước sông Thái Bình tại Phả Lại có khả năng ở mức 1,55m.



3. Bảng mực nước, lưu lượng thực đo và dự báo

Sông	Trạm	H, Q thực đo			H (cm), Q (m ³ /s) dự báo							
		19h-16/09	7h-17/09		19h-17/09	7h-18/09	19h-18/09	7h-19/09				
Sông Đà	Hồ Hòa Bình (*)	3248	2428	↓	3100	↑	2200	↓				
Sông Hoàng Long	Bến Đẽ	113	88	↓	105	↑	95	↑				
Sông Thao	Yên Bái	2637	2680	↑	2640	↓	2690	↑				
Sông Thao	Phú Thọ	1391	1383	↓	1395	↑	1400	↑				
Sông Lô	Tuyên Quang	1825	1788	↓	1750	↓	1750	↓				
Sông Lô	Vụ Quang	990	1028	↑	1020	↓	980	↓				
Sông Hồng	Hà Nội	308	296	↓	280	↓	290	↓	260	↓	270	↓
Sông Cầu	Đáp Cầu	196	180	↓	175	↓	165	↓				
Sông Thương	Phù Lãng Thương	172	149	↓	155	↑	135	↓				
Sông Lục Nam	Lục Nam	165	124	↓	145	↑	110	↓				
Sông Thái Bình	Phả Lại	195	125	↓	175	↑	120	↓	155	↓		

Ghi chú: (*): Q m³/s

Tin phát lúc: 10h30'

Hà Nội, ngày 17 tháng 09 năm 2020

PHÒNG DỰ BÁO THỦY VĂN BẮC BỘ

Duyệt bản tin : Bùi Đình Lập

Dự báo viên : Mỹ Hương