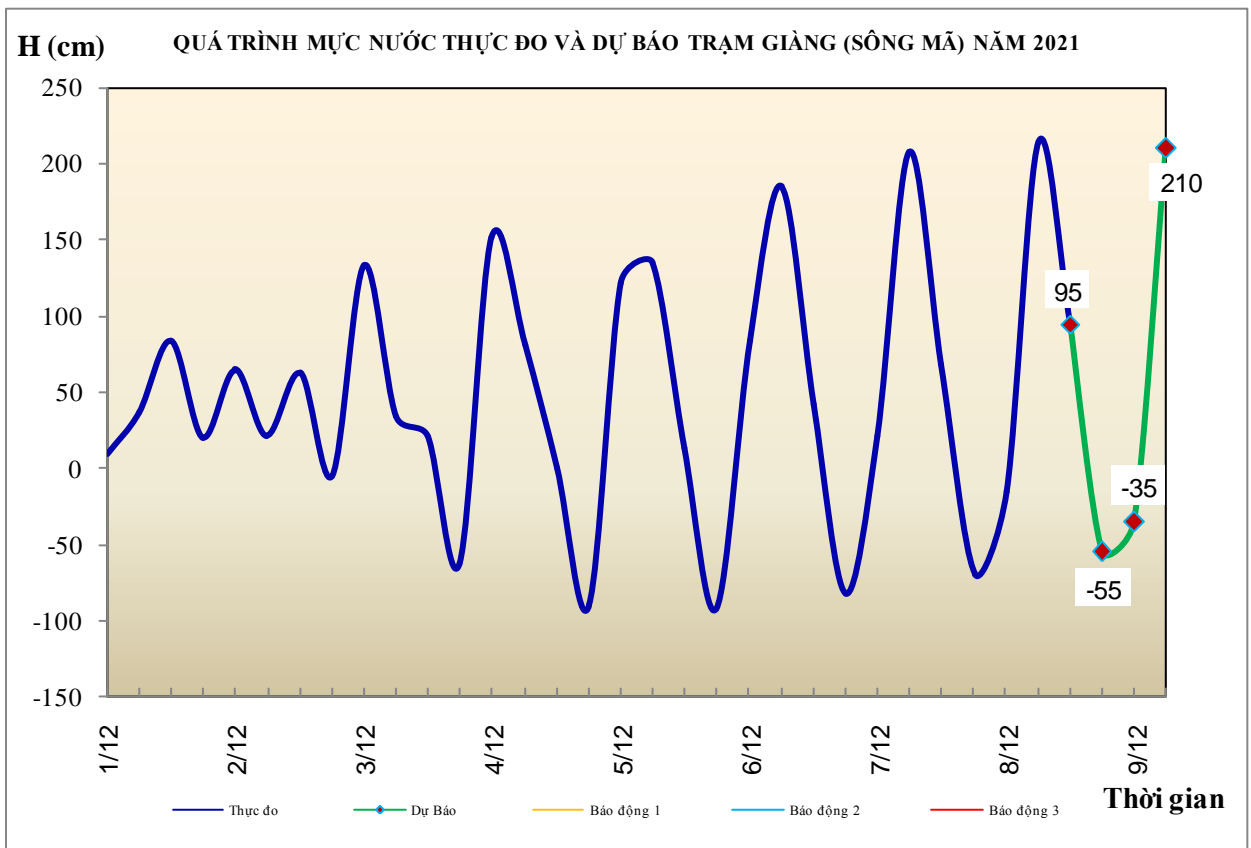


Hà Nội, ngày 8 tháng 12 năm 2021

BẢN TIN DỰ BÁO THỦY VĂN HẠN NGẮN CÁC SÔNG TRUNG BỘ, TÂY NGUYÊN VÀ NAM BỘ

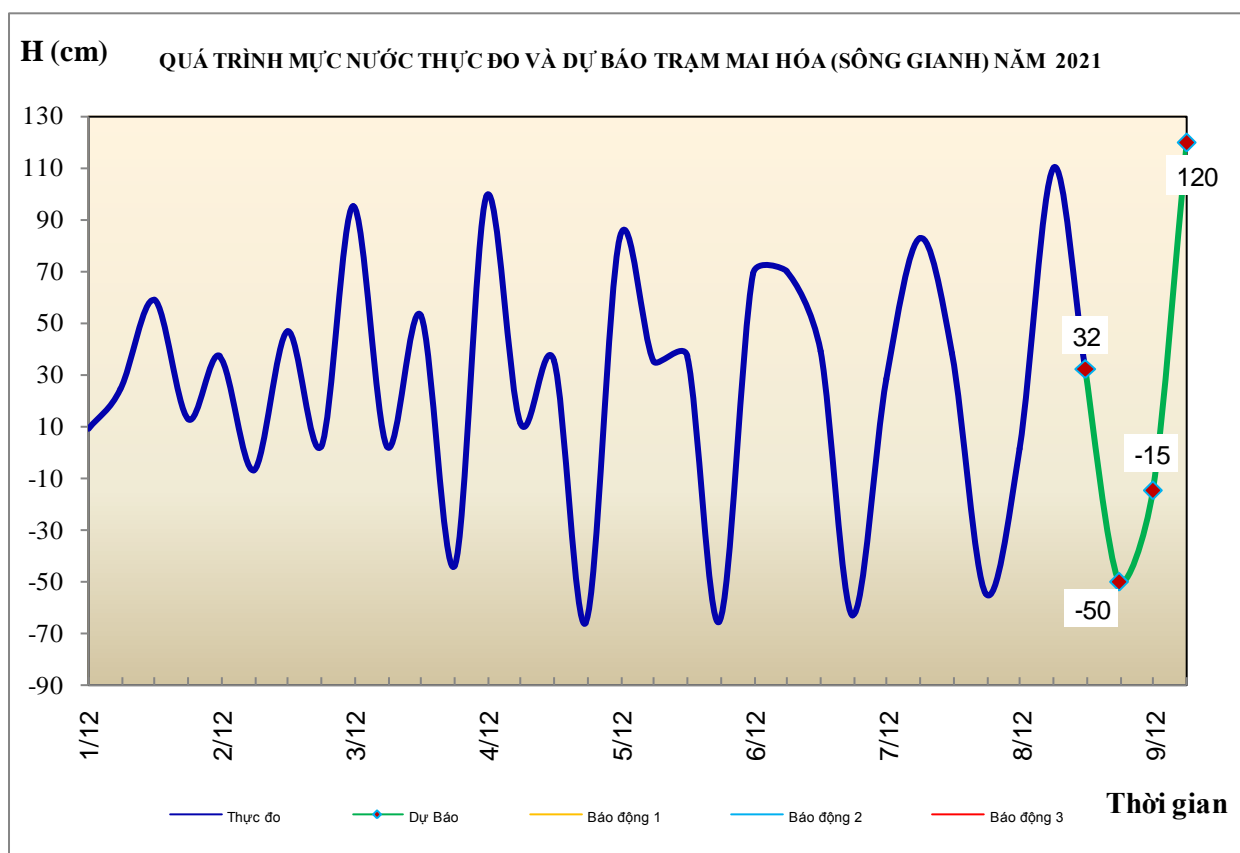
1. Khu vực Bắc Trung Bộ

Tóm tắt tình hình 24 giờ qua	Dự báo 24 giờ tới
1.1. Sông Bưởi: Mức nước biến đổi chậm	Mức nước biến đổi chậm
1.2. Sông Mã: Mức nước thượng lưu biến đổi chậm, trung lưu dao động theo điều tiết hồ chứa, hạ lưu biến đổi theo triều	Mức nước thượng lưu biến đổi chậm, trung lưu dao động theo điều tiết hồ chứa, hạ lưu tại Giàng dao động theo triều
1.3. Sông Chu: Mức nước dao động theo điều tiết hồ chứa	Mức nước dao động theo điều tiết hồ chứa
1.4. Sông Cả: Mức nước trung, thượng lưu dao động theo điều tiết hồ chứa, hạ lưu biến đổi theo triều	Mức nước trung, thượng lưu dao động theo điều tiết hồ chứa, hạ lưu biến đổi theo triều
1.5. Sông La: Mức nước sông Ngàn Sâu, Ngàn Phố biến đổi chậm, hạ lưu sông La dao động theo triều	Mức nước sông Ngàn Sâu, Ngàn Phố biến đổi chậm, hạ lưu sông La biến đổi theo triều.



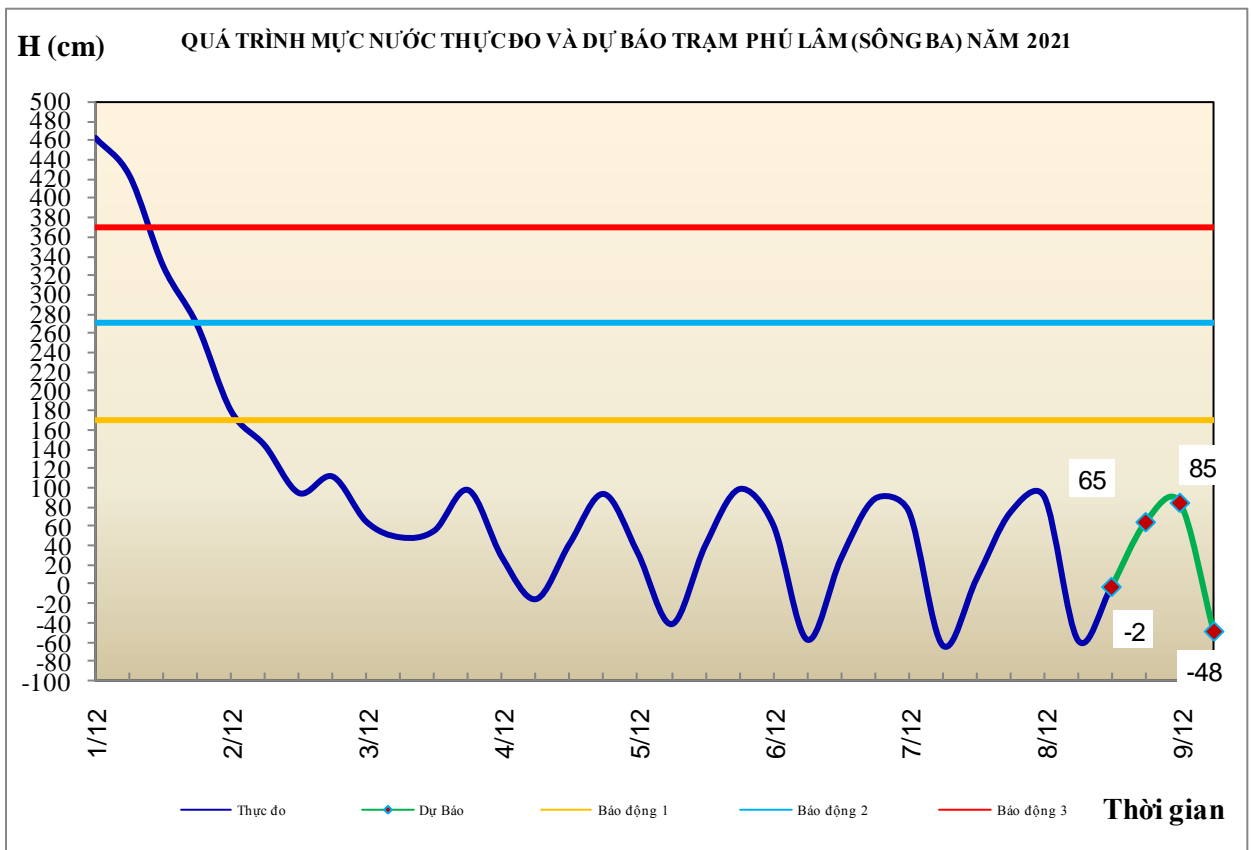
2. Khu vực Trung Trung Bộ

Tóm tắt tình hình 24 giờ qua	Dự báo 24 giờ tới
2.1. Sông Gianh: Mức nước biến đổi chậm.	Mức nước biến đổi chậm.
2.2. Sông Hương: Mức nước dao động theo điều tiết hồ chứa.	Mức nước dao động theo điều tiết hồ chứa.
2.3. Sông Vu Gia-Thu Bồn: Mức nước biến đổi chậm.	Mức nước biến đổi chậm.
2.4. Sông Trà Khúc: Mức nước biến đổi chậm.	Mức nước biến đổi chậm.
2.5. Các sông khác: Mức nước biến đổi chậm.	Mức nước biến đổi chậm.



3. Khu vực Nam Trung Bộ

Tóm tắt tình hình 24 giờ qua	Dự báo 24 giờ tới
3.1. Sông Kôn: Mức nước biến đổi chậm	Mức nước biến đổi chậm
3.2. Sông Ba: Mức nước thượng, trung lưu có dao động, hạ lưu dao động theo điều tiết của hồ thủy điện và thủy triều	Mức nước thượng, trung lưu có dao động, hạ lưu dao động theo điều tiết của thủy điện và thủy triều.
3.3. Sông Cái Nha Trang: Mức nước biến đổi chậm	Mức nước biến đổi chậm
3.4. Các sông khác: Mức nước biến đổi chậm	Mức nước biến đổi chậm



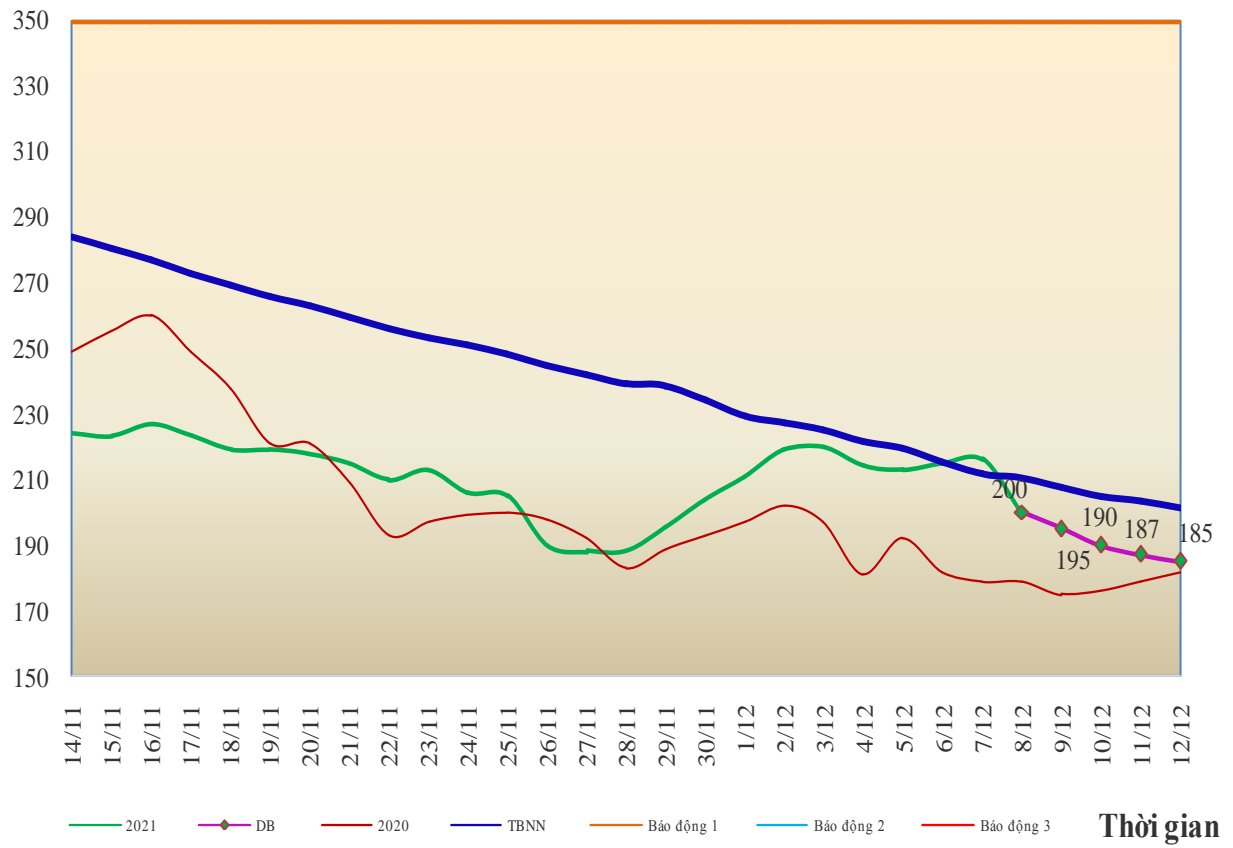
4. Khu vực Tây Nguyên

Tóm tắt tình hình 24 giờ qua	Dự báo 24 giờ tới
4.1. Sông Sê San: Mức nước biến đổi chậm	Mức nước biến đổi chậm
4.2. Sông Srêpôk: Mức nước trên sông Krông Ana và hạ lưu sông Srêpôk xuống chậm; các sông khác mức nước biến đổi chậm.	Mức nước trên sông Krông Ana tiếp tục xuống chậm, các sông khác mức nước biến đổi chậm.
4.3. Các sông khác: Mức nước biến đổi chậm	Mức nước biến đổi chậm

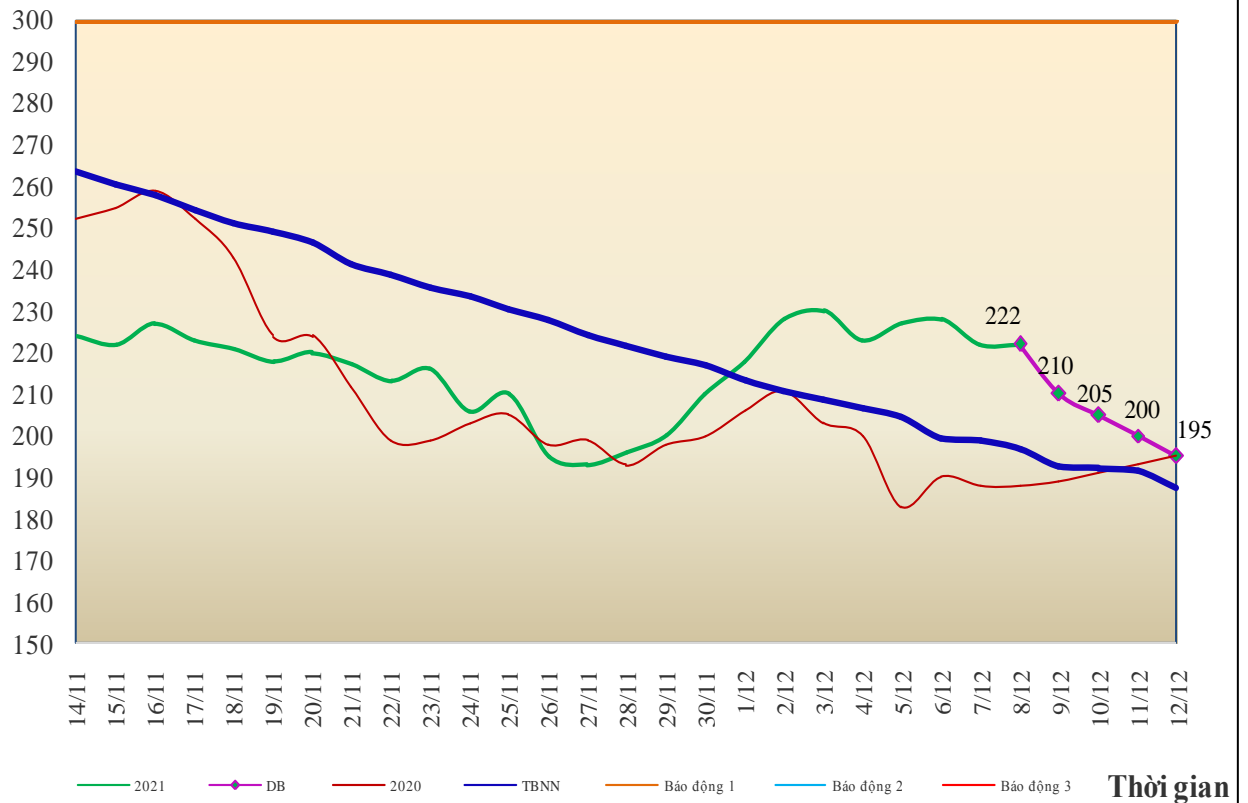
5. Khu vực Nam Bộ

Tóm tắt tình hình 24 giờ qua	Dự báo
5.1. Sông Cửu Long: Mức nước sông Cửu Long dao động theo triều. Mức nước cao nhất ngày 07/12 trên sông Tiền tại Tân Châu 2,16m, tại Mỹ Tho 1,76m (trên BĐ3 0,16m); trên sông Hậu tại Châu Đốc 2,22m, tại Cần Thơ 1,97m (trên BĐ2 0,07m); trên sông Sài Gòn tại trạm Phú An 1,65m (trên BĐ3 0,05m).	Mức nước sông Cửu Long sẽ xuống theo triều. Đến ngày 12/12 mức nước cao nhất ngày tại Tân Châu ở mức 1,85m, tại Châu Đốc ở mức 1,95m; Tại các trạm hạ lưu sông Cửu Long, sông Sài Gòn ở mức BĐ1-BĐ2.
5.2. Sông Đồng Nai: Mức nước biến đổi chậm	Mức nước biến đổi chậm
Cảnh báo: Trong 1-2 ngày tới, nguy cơ ngập lụt xảy ra tại các vùng trũng thấp, vùng ven sông tại các tỉnh hạ nguồn sông Cửu Long, thành phố Hồ Chí Minh, Cần Thơ, Vĩnh Long,...	

H (cm) QUÁ TRÌNH MỨC NƯỚC THỰC ĐO VÀ DỰ BÁO TRẠM TÂN CHÂU NĂM 2021



H (cm) QUÁ TRÌNH MỨC NƯỚC THỰC ĐO VÀ DỰ BÁO TRẠM CHÂU ĐỐC NĂM 2021



6. Bảng mực nước thực đo và dự báo

6.1. Khu vực Trung Bộ

Sông	Trạm	Mực nước thực đo (cm)				Mực nước dự báo (cm)							
		13h-07/12	19h-07/12	1h-08/12	7h-08/12	13h-08/12		19h-08/12		1h-09/12		7h-09/12	
Mã	Giàng	69	-69	-15	215	95	↓	-55	↓	-35	↑	210	↑
Cả	Nam Đàn	109	12	-30	155	125	↓	25	↓	-50	↓	135	↑
La	Linh Cảm	80	-31	-44	160	105	↓	-20	↓	-75	↓	150	↑
Gianh	Mai Hóa	38	-55	1	110	32	↓	-50	↓	-15	↑	120	↑
Hương	Kim Long	33	30	44	42	38	↓	42	↑	48	↑	52	↑
Thu Bồn	Câu Lâu	45	71	100	15	40	↑	75	↑	115	↑	55	↓
Trà Khúc	Trà Khúc	168	168	177	159	158	↓	160	↑	168	↑	172	↑
Kôn	Thanh Hòa	562	560	547	558	560	↑	558	↓	555	↓	560	↑
Ba	Phú Lâm	5	74	90	-59	-2	↑	65	↑	85	↑	-48	↓
Đăkbla	Kon Tum	51598	51581	51601	51572	51590	↑	51575	↓	51600	↑	51580	↓
Krông Ana	Giang Sơn	42091	42082	42074	42059	42045	↓	42030	↓	42015	↓	42000	↓
Đồng Nai	Tà Lài	11090	11089	11085	11081	11078	↓	11075	↓	11072	↓	11070	↓

6.2. Khu vực Nam Bộ

Sông	Trạm	Mực nước cao nhất ngày (cm)											
		Thực đo		Dự báo									
		07/12		08/12	09/12	10/12	11/12	12/12					
Sông Tiền	Tân Châu	216	↑	200	↓	195	↓	190	↓	187	↓	185	↓
Sông Hậu	Châu Đốc	222	↓	222	↔	210	↓	205	↓	200	↓	195	↓

Tin phát lúc: 10h30'

**PHÒNG DỰ BÁO THỦY VĂN TRUNG BỘ,
TÂY NGUYÊN VÀ NAM BỘ**

Duyệt bản tin: Phùng Tiến Dũng

Dự báo viên: Huệ, Trang, Tùng, Vân, Thắng