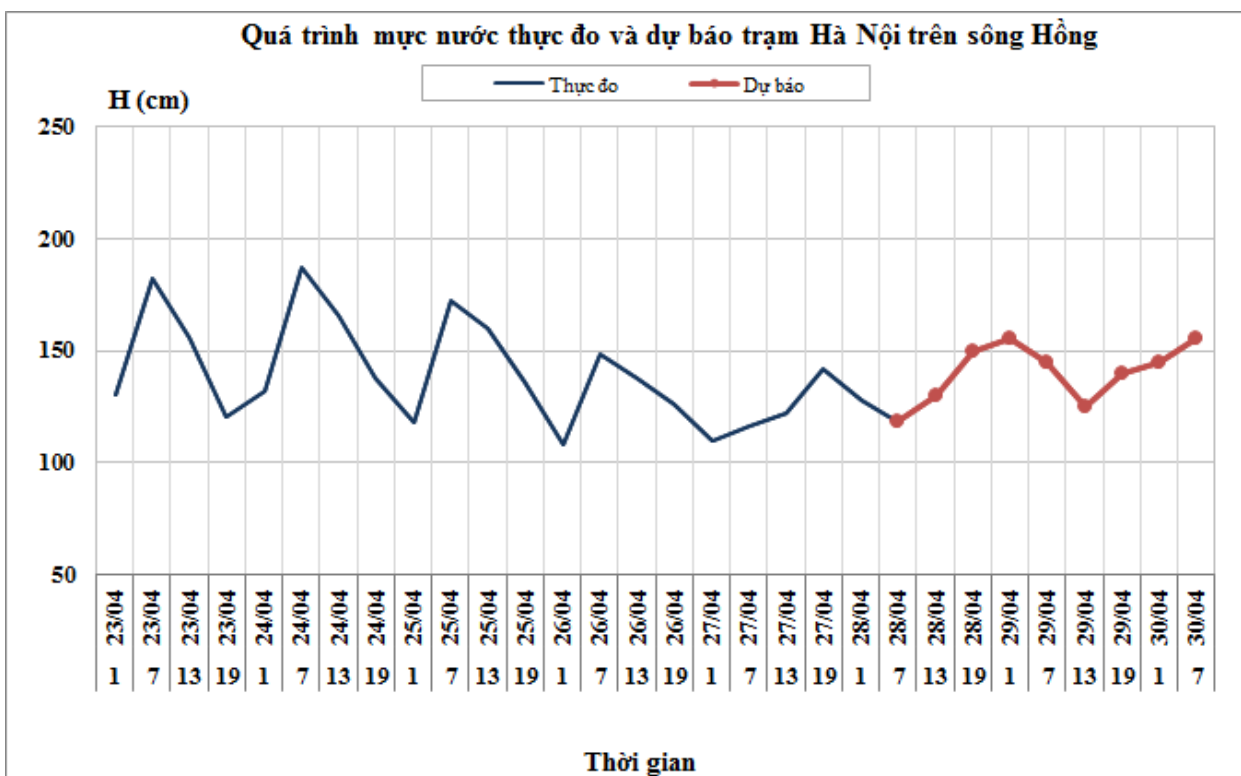


Hà Nội, ngày 28 tháng 04 năm 2021

BẢN TIN DỰ BÁO THỦY VĂN HẠN NGẮN CÁC SÔNG BẮC BỘ

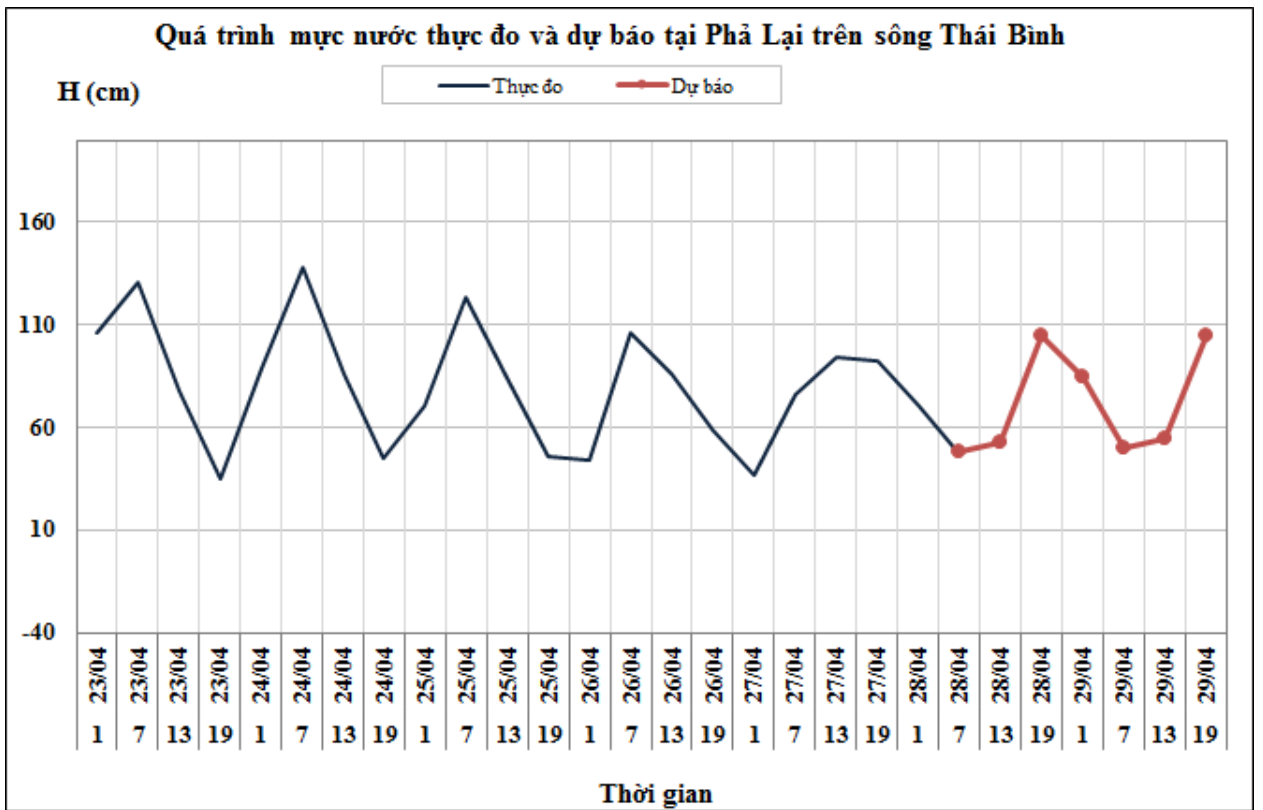
1. Hệ thống sông Hồng

Nhận xét	Dự báo
Trên sông Đà, lưu lượng đến hồ Hòa Bình đang dao động theo điều tiết của thủy điện Sơn La. Mực nước sông Thao tại Yên Bái đang xuống, mực nước hạ lưu sông Lô và sông Hồng đang biến đổi chậm, lúc 7h/28/04 mực nước tại Hà Nội là 1,18m.	Trên sông Đà, lưu lượng đến hồ Hòa Bình tiếp tục dao động theo điều tiết của thủy điện Sơn La. Mực nước sông Thao tại Yên Bái tiếp tục xuống, mực nước hạ lưu sông Lô và sông Hồng tiếp tục biến đổi chậm. Đến 7h/30/04 mực nước tại Hà Nội có khả năng ở mức 1,55m.



2. Hệ thống sông Thái Bình

Nhận xét	Dự báo
Mực nước các sông trên hệ thống sông Thái Bình đang dao động do ảnh hưởng của thủy triều. Lúc 7h/28/04, mực nước tại Phả Lại là 0,48m.	Mực nước các sông trên hệ thống sông Thái Bình tiếp tục dao động do ảnh hưởng của thủy triều. Đến 19h/29/04, mực nước sông Thái Bình tại Phả Lại có khả năng ở mức 1,05m.



3. Bảng mực nước, lưu lượng thực đo và dự báo

Sông	Trạm	H, Q thực đo			H (cm), Q (m ³ /s) dự báo							
		19h-27/04	7h-28/04		19h-28/04	7h-29/04	19h-29/04	7h-30/04				
Sông Đà	Hồ Hòa Bình (*)	1920	271	↓	1850	↑	320	↑				
Sông Hoàng Long	Bến Đẽ	78	54	↓	100	↑	70	↑				
Sông Thao	Yên Bái	2614	2569	↓	2520	↓	2490	↓				
Sông Thao	Phủ Thọ	1236	1286	↑	1290	↑	1255	↓				
Sông Lô	Tuyên Quang	1404	1436	↑	1390	↓	1430	↓				
Sông Lô	Vụ Quang	627	598	↓	610	↑	590	↓				
Sông Hồng	Hà Nội	142	118	↓	150	↑	145	↑	140	↓	155	↑
Sông Cầu	Đáp Cầu	120	101	↓	110	↑	95	↓				
Sông Thương	Phủ Lạng Thương	129	102	↓	115	↑	100	↓				
Sông Lục Nam	Lục Nam	75	35	↓	80	↑	40	↑				
Sông Thái Bình	Phả Lại	92	48	↓	105	↑	50	↑	105	→		

Ghi chú: (*): Q m³/s

Tin phát lúc: 10h30'

Hà Nội, ngày 28 tháng 04 năm 2021

PHÒNG DỰ BÁO THỦY VĂN BẮC BỘ

Duyệt bản tin: Nguyễn Tiến Kiên

Dự báo viên: Lê Thủy